

Ardes

ROVARCSAPDÁK

Ardes

2024



HOME COMFORT DIVISION

REPELLENTI *REPELLENTS*

QUALE ZANZARIERA SCEGLIERE?

4 - 5

ASPIRAZIONE

6 - 9

SCARICA

10 - 21

TABELLE TECNICHE *TECHNICAL INFO*

22 - 29

APPENDIBILE
HANGABLE



A BATTERIE
BATTERY



REALIZZATO IN ITALIA
MADE IN ITALY



LUCE LED
LED LIGHT



LUCE ATTINICA
ACTINIC LIGHT



A SCARICA
WITH ELECTRIFIED GRID



USB RICARICABILE
USB RECHARGEABLE



COPERTURA
COVERAGE



ULTRASUONI
ULTRASOUND



PORTATILE
PORTABLE



ASPIRAZIONE
ASPIRATION



DIMENSIONI (CM)
SIZE (CM)



SENZA ADDITIVI CHIMICI
CHEMICAL FREE



GLOSSARIO ICONE *ICONS GLOSSARY*



QUALE ZANZARIERA SCEGLIERE?

Ad **aspirazione**, a **scarica**? Le tre tipologie di zanzariere disponibili funzionano secondo **principi diversi**. Le zanzariere ad aspirazione **attragono** gli insetti e li **intrappolano**; quelle a scarica, attraggono gli insetti e li elettrificano mediante una scarica elettrica a contatto con la griglia interna.

Nella lotta alle zanzare l'elemento più importante è la **prevenzione**, che permette di ridurre la popolazione delle zanzare femmine gravide che, alla ricerca di sangue per lo sviluppo degli embrioni, pungono l'uomo. Le zanzare depongono le uova in ambienti umidi e bui, per evitare il problema della disidratazione dei piccoli. Una volta uscite dalle uova, le **larve** si muovono di notte e sono **attratte dai raggi ultravioletti**. Le **lampade attiniche** delle zanzariere hanno una radiazione luminosa nella cui composizione abbondano i raggi ultravioletti, e sono state concepite per esercitare la massima **attrazione** verso gli insetti notturni. Mantenere una zanzariera con lampada attinica accesa, in prossimità di un luogo di deposizione delle uova, permette di colpire la quasi totalità dei nuovi nati entro due ore dalla schiusa, favorendo una **disinfestazione preventiva**: gli esemplari giovani non potranno arrivare alla maturazione e alla fase aggressiva nei confronti dell'uomo. L'attrazione ultravioletta diminuisce al crescere dell'insetto, che in fase adulta segue principalmente l'odore dell'anidride carbonica emessa da uomini e animali sotto forma di respiro e sudore. Per un utilizzo ottimale, le zanzariere devono essere poste in prossimità dei luoghi frequentati dalle persone, meglio se **in penombra** o **all'oscurità**, per evitare che la luce del sole, della luna o di altre lampade possa interferire con l'attrazione ultravioletta. I prodotti dovrebbero essere posizionati ad almeno due metri di altezza dal pavimento, cercando di **evitare** luoghi in cui ci siano **correnti d'aria**.

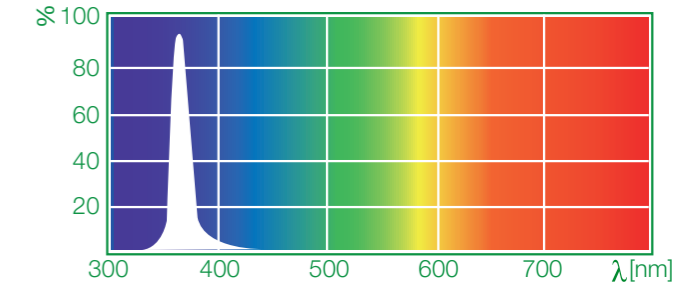
WHICH MOSQUITO TRAP IS BEST FOR YOU?

By **aspiration** or with **electrified grid**? The two types of mosquito traps available **work** according to **different principles**. Aspiration types **attract** insects and **trap** them; the electrocution ones, attract the insects and electrify them by the high voltage internal grid; ultrasonic ones exert a **repellent function** towards the biting insects.

Fighting against mosquitoes, the most important element is **prevention**, to reduce the population of pregnant female mosquitoes that, in search of blood for the nourishment of embryos, sting humans. Mosquitoes lay their eggs in damp and dark environments, to avoid the problem of dehydration of the youngs. Once born, the **larvae** move at night and are **attracted to ultraviolet rays**. The **actinic lamps** of the mosquito nets are a light source that issues electromagnetic radiation mainly in the range of the ultraviolet, and have been conceived to exert the **maximum attraction** to nocturnal insects. Keeping a mosquito trap with an actinic lamp switched on, near a place of spawning, makes it possible to hit **almost all** the newborns within two hours of hatching, favoring a **preventive disinfestation**: the baby insects can not reach maturation and the aggressive phase towards man. The ultraviolet attraction decreases as the insect grows, which in the adult phase mainly follows the smell of carbon dioxide emitted by humans and animals in the form of breath and sweat. Mosquito nets must be placed near the places frequented by people, better in **dim light** or **darkness** to prevent sunlight, moonlight or other lamps from interfering with the ultraviolet attraction. The products should be positioned at least two meters above the floor, trying to **avoid** places with **draughts**.



SCHEMA LUCE ULTRAVIOLETTA
ULTRAVIOLET LIGHT DIAGRAM



ASPIRAZIONE/SCARICA

- Prevenzione
- Pulite e Sicure
- Atossiche

ASPIRATION/ELECTRIFIED GRID

- Prevention
- Clean and Safe
- Non-toxic



ASPIRAZIONE



Pulite, silenziose e versatili, le zanzariere ad aspirazione sono in grado di attirare e intrappolare le zanzare. Ottimi strumenti soprattutto nella disinfestazione preventiva.

Clean, noisless and versatile, the suction models are able to attract and trap mosquitoes. Excellent tools especially in preventive disinfestation.



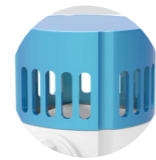
Luce notturna
Night light



Carica USB
USB charge



Tappo per tubo
Tube cover



Aspirazione
Aspiration



Spina girevole compatta
Rotating plug



Contenitore raccogli
insetti estraibile
Removable collection tray



Aspirazione
Aspiration



Maniglia
Handle



Sensore crepuscolare
Twilight sensor



DEBUG

AR6A09

8004032112641

Aspira insetti

Bug catcher

- › ASPIRA CIMICI, RAGNI E ALTRI INSETTI SENZA UCCIDERLI
- › ECO-FRIENDLY, SENZA ADDITIVI CHIMICI
- › LUCE LED PER USO NOTTURNO
- › BATTERIA RICARICABILE CON CAVO USB (INCLUSO)

- › ASPIRES BED BUGS, SPIDERS AND OTHER INSECTS WITHOUT KILLING THEM
- › ECO-FRIENDLY, WITHOUT CHEMICAL ADDITIVES
- › LED LIGHT FOR NIGHT USE
- › RECHARGEABLE BATTERY WITH USB CABLE (INCLUDED)



ZANZARIERA AD ASPIRAZIONE DA PRESA

PP1603

8008225016037

Zanzariera ad aspirazione da presa

Plug type bug zapper with aspiration system

- › LUCE ATTINICA A LED
- › SPINA ELETTRICA ROTANTE A 90°
- › BASSO CONSUMO ENERGETICO: 2W
- › CONTENITORE RACCOGLI INSETTI ESTRAIBILE
- › RAGGIO D'AZIONE: 25 M²

- › ACTINIC LED LIGHT
- › 90° ROTATING PLUG
- › LOW POWER CONSUMPTION: 2W
- › REMOVABLE COLLECTION TRAY
- › ACTION RANGE: 25 M²



ZANZARIERA AD ASPIRAZIONE

AR6A13

8004032109948

Zanzariera ad aspirazione

Bug zapper with aspiration system

- › LAMPADA ATTINICA
- › BASSO CONSUMO ENERGETICO: 12W
- › CONTENITORE RACCOGLI INSETTI ESTRAIBILE
- › RAGGIO D'AZIONE: 50 M²
- › SENSORE CREPUSCOLARE: SE ATTIVATO, IL PRODOTTO FUNZIONA SOLO AL BUIO

- › ACTINIC LIGHT
- › LOW POWER CONSUMPTION: 12W
- › REMOVABLE COLLECTION TRAY
- › ACTION RANGE: 50 M²
- › TWILIGHT SENSOR, WHEN ACTIVATED ENABLES PRODUCT TO ONLY OPERATE IN DARKNESS

VANTAGGI PRODOTTO AD ASPIRAZIONE

Aspira e non polverizza
(pulita, può essere usata in cucina)
*By suction, it doesn't pulverize
(clean, can be used in the kitchen)*

Sensore notturno
Twilight sensor

Facile da pulire
Easy to clean

Ventola di aspirazione DC long life
Suction fan with long life DC motor

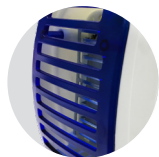


SCARICA



I modelli a scarica sono il rimedio tradizionale più diffuso nella lotta alle zanzare. Efficienti e dal basso consumo energetico, possono essere usate in tutti gli ambienti domestici.

The models with electrified grid are the most widespread traditional remedy in the fight against mosquitoes. Efficient and with low energy consumption, they can be used in all domestic environments.



Griglia
Grid



Spina
Plug



Contenitore estraibile
Removable collection tray



Gancio per appendere
Hanging hook



Ricaricabile con cavo USB e adattatore inclusi
Rechargeable with included USB
cable and adapter



Può essere appesa o appoggiata su
una superficie piana
It can be hung or placed on a flat
surface



Gancio per appendere
Hanging hook



PROTEZIONE
IP24

Protezione IP24
Protection IP24



Contenitore estraibile
Removable collection tray



ZAK 2W

AR6S01

8004032106565

Zanzariera da presa

Plug type bug zapper

- › ZANZARIERA DA PRESA, FUNZIONAMENTO A SCARICA ELETTRICA
- › CONTENITORE ESTRAIBILE, PER FACILITARE LA PULIZIA
- › LUCE ATTINICA A LED 2W
- › PER AMBIENTI FINO A 10 M²
- › BASSO CONSUMO ENERGETICO

- › BUG ZAPPER WITH ELECTRIFIED GRID
- › REMOVABLE COLLECTION TRAY
- › ACTINIC LED LIGHT 2W
- › ACTION RANGE: 10 M²
- › LOW POWER CONSUMPTION



ZAPPY

AR6S02LA

8004032114799

Zanzariera con lampadina portatile e ricaricabile

Portable & rechargeable bug zapper with light bulb

- › LAMPADA A LED 100 LUMEN INTEGRATA
- › SENZA ADDITIVI CHIMICI
- › 3 MODALITÀ DI ILLUMINAZIONE
- › COPERTURA: 15 M²
- › BATTERIA RICARICABILE
- › CAVO USB E ADATTATORE PER LA RICARICA INCLUSI
- › ZANZARIERA 3W
- › LAMPADINA 2W

- › INTEGRATED 100 LUMEN LED LIGHT
- › CHEMICAL FREE
- › 3 LIGHTING MODES
- › ACTION RANGE: 15 M²
- › RECHARGEABLE BATTERY
- › USB CABLE AND ADAPTER INCLUDED
- › 3W BUG ZAPPER
- › 2W BULB



ZAK 5W

AR6S03

8004032113402

Zanzariera a scarica per esterno

Outdoor bug zapper with electrified grid

- › LAMPADA ATTINICA DA 5W
- › CASSETTO RACCOGLI INSETTI ESTRAIBILE
- › PUÒ ESSERE APPESA O APPOGGIATA SU UNA SUPERFICIE PIANA
- › RAGGIO D'AZIONE: 20 M²
- › IP24 PER USO ESTERNO ED INTERNO

- › ACTINIC LIGHT 5W
- › REMOVABLE COLLECTION TRAY
- › CAN BE HUNG OR PLACED ON A FLAT SURFACE
- › ACTION RANGE: 20 M²
- › IP24 FOR EXTERNAL AND INTERNAL USE





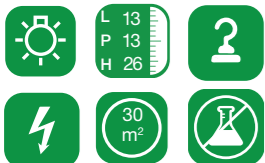
Gancio per appendere
Hanging hook



Griglia
Grid



Contenitore estraibile
Removable collection tray



ZAK 4W

ARZANSC01

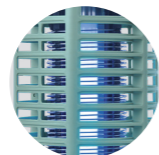
8004032114256

Zanzariera a scarica

Bug zapper with electrified grid

- › LAMPADA ATTINICA DA 4W
- › POTENZA TOTALE 5W
- › CASSETTO RACCOGLI INSETTI ESTRAIBILE
- › PUÒ ESSERE APPESA O APPOGGIATA SU UNA SUPERFICIE PIANA
- › LEGGERA E FACILE DA POSIZIONARE
- › RAGGIO D'AZIONE: 30 M²

- › 4W ACTINIC LIGHT
- › TOTAL POWER 5W
- › REMOVABLE COLLECTION TRAY
- › CAN BE HUNG OR PLACED ON A FLAT SURFACE
- › EASY TO CARRY AND POSITION
- › ACTION RANGE: 30 M²



Verde
Green



ZAK 4W GREEN

ARZANSC01G

8004032114546



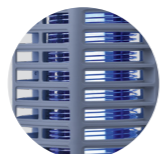
Bianca
White



ZAK 4W WHITE

ARZANSC01W

8004032114539



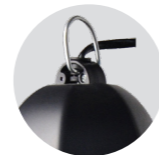
Blu
Blue



ZAK 4W BLUE

ARZANSC01B

8004032114553



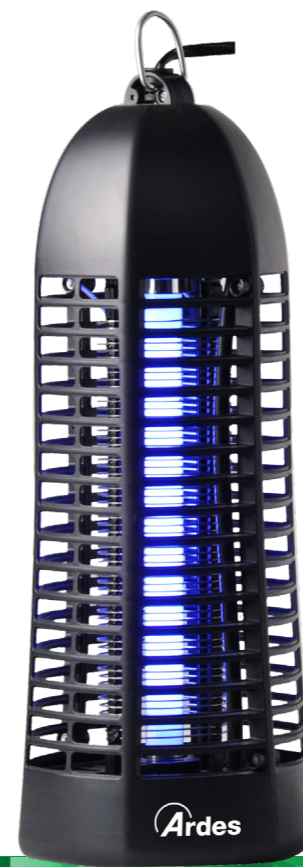
Gancio per appendere
Hanging hook



Griglia
Grid



Contenitore estraibile
Removable collection tray



ZAK 9W

AR6S09

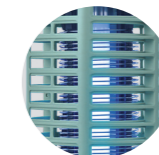
8004032109900

Zanzariera a scarica

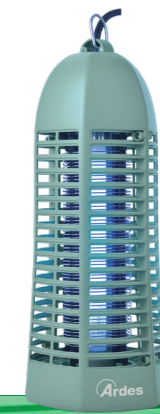
Bug zapper with electrified grid

- › LAMPADA ATTINICA DA 9W
- › CASSETTO RACCOGLI INSETTI ESTRAIBILE
- › PUÒ ESSERE APPESA O APPOGGIATA SU UNA SUPERFICIE PIANA
- › RAGGIO D'AZIONE: 40 M²

- › ACTINIC LIGHT 9W
- › REMOVABLE COLLECTION TRAY
- › CAN BE HUNG OR PLACED ON A FLAT SURFACE
- › ACTION RANGE: 40 M²



Verde
Green



ZAK 9W GREEN

AR6S09G

8004032113419



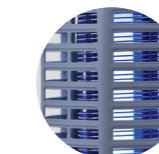
Bianca
White



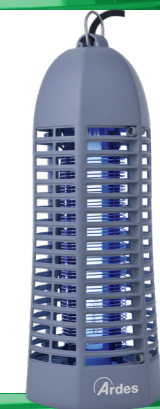
ZAK 9W WHITE

AR6S09W

8004032113426



Blu
Blue



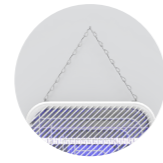
ZAK 9W BLUE

AR6S09B

8004032113433



Gancio per appendere
Hanging hook



Facile da appendere
Easy to hang



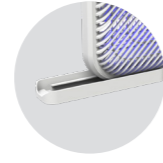
Manopola di accensione
Knob switch



Racchetta
Racket



Griglia
Grid



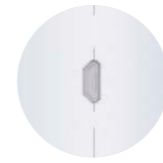
Cassetto raccogli insetti
estraibile e lavabile
Removable and washable
collection tray



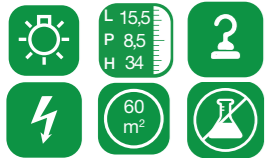
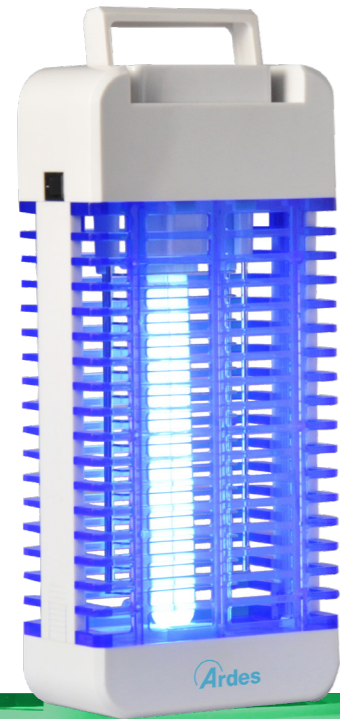
Base
Base



Contenitore estraibile
Removable collection tray



Micro USB per la ricarica
Micro USB socket for charging



ZAK 11W

AR6S11A

8004032109917

Zanzariera a scarica

Bug zapper with electrified grid

- › LAMPADA ATTINICA DA 11W
- › CASSETTO RACCOGLI INSETTI ESTRAIBILE
- › PUÒ ESSERE APPESA O APPOGGIATA SU UNA SUPERFICIE PIANA
- › RAGGIO D'AZIONE: 60 M²

- › ACTINIC LIGHT 11W
- › REMOVABLE COLLECTION TRAY
- › CAN BE HUNG OR PLACED ON A FLAT SURFACE
- › ACTION RANGE: 60 M²



ZAK 18W

AR6S18

8004032112627

Zanzariera a scarica

Bug zapper with electrified grid

- › 2 LAMPADE ATTINICHE DA 8W
- › POTENZA TOTALE 18W
- › CASSETTO RACCOGLI INSETTI ESTRAIBILE
- › PUÒ ESSERE APPESA O APPOGGIATA SU UNA SUPERFICIE PIANA
- › COPERTURA: 50 M²

- › 2X8W ACTINIC LIGHTS
- › TOTAL POWER 18W
- › REMOVABLE COLLECTION TRAY
- › CAN BE HUNG OR PLACED ON A FLAT SURFACE
- › ACTION RANGE: 50 M²



EXCALIBUR

AR6S08

8004032113396

Zanzariera elettronica 2 in 1 con racchetta estraibile

2 in 1 electronic bug zapper with detachable racket

- › PER MOSCHE, ZANZARE ED INSETTI VOLANTI
- › BATTERIA RICARICABILE
- › SENZA ADDITIVI CHIMICI
- › LEGGERA E MANEGGEVOLE
- › APPENDIBILE O DA APPOGGIO
- › COPERTURA: 15 M²
- › RACCHETTA CON INTERRUTTORE A 3 POSIZIONI
- › LUCE PER USO NOTTURNO

- › FOR FLIES, MOSQUITOES AND FLYING INSECTS
- › RECHARGEABLE BATTERY
- › WITHOUT CHEMICAL ADDITIVES
- › LIGHT AND HANDY
- › HANGING OR COUNTERTOP
- › COVERAGE: 15 M²
- › RACKET WITH 3-POSITION SWITCH
- › LIGHT FOR NIGHT USE

LA COMODITÀ DI UN PRODOTTO MULTIUSO

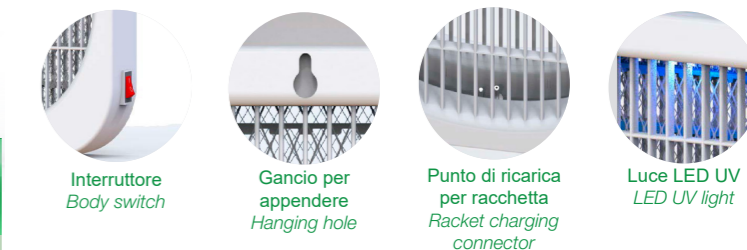
Zanzariera elettronica 2 in 1 con racchetta estraibile

2 in 1 electronic bug zapper with detachable racket

Zanzariera con racchetta estraibile | Bug zapper with detachable racket

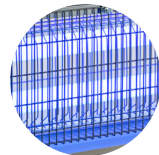


Zanzariera | Bug zapper



Racchetta | Racket

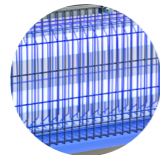




Griglia
Grid



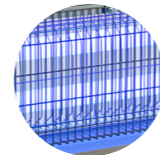
Catenella
Chain



Griglia
Grid



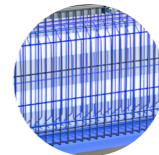
Catenella
Chain



Griglia
Grid



Catenella
Chain



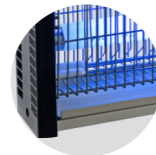
Griglia
Grid



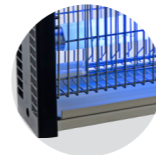
Catenella
Chain



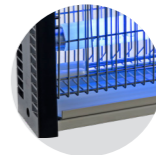
Contenitore estraibile
Removable collection tray



Contenitore estraibile
Removable collection tray



Contenitore estraibile
Removable collection tray



Contenitore estraibile
Removable collection tray



ZAK 16W

AR6S16C

8004032114560

Zanzariera a scarica

Bug zapper with electrified grid

- > 2 LAMPADE ATTINICHE DA 8W
- > POTENZA TOTALE 16W
- > CASSETTO RACCOGLI INSETTI ESTRAIBILE
- > PUÒ ESSERE APPESA O APPOGGIATA SU UNA SUPERFICIE PIANA
- > RAGGIO D'AZIONE: 50 M²

- > 2X8W ACTINIC LIGHTS
- > TOTAL POWER 16W
- > REMOVABLE COLLECTION TRAY CAN BE HUNG OR PLACED ON A FLAT SURFACE
- > ACTION RANGE: 50 M²



ZAK 30W

AR6S30B

8004032112702

Zanzariera a scarica

Bug zapper with electrified grid

- > 2 LAMPADE ATTINICHE DA 15W
- > POTENZA TOTALE 30W
- > CASSETTO RACCOGLI INSETTI ESTRAIBILE
- > PUÒ ESSERE APPESA O APPOGGIATA SU UNA SUPERFICIE PIANA
- > RAGGIO D'AZIONE: 80 M²

- > 2X15W ACTINIC LIGHT
- > TOTAL POWER 30W
- > REMOVABLE COLLECTION TRAY CAN BE HUNG OR PLACED ON A FLAT SURFACE
- > ACTION RANGE: 80 M²



ZAK 30W

AR6S30C

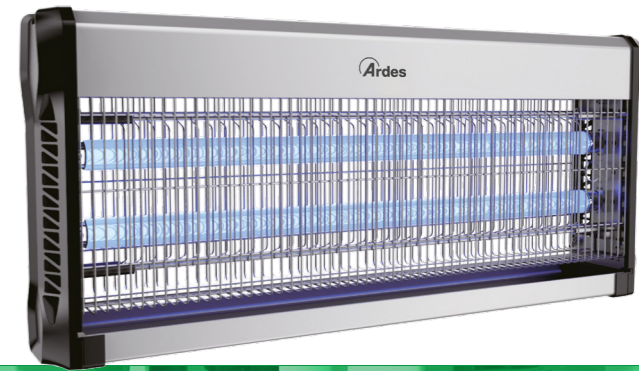
8004032114577

Zanzariera a scarica

Bug zapper with electrified grid

- > 2 LAMPADE ATTINICHE DA 15W
- > POTENZA TOTALE 30W
- > CASSETTO RACCOGLI INSETTI ESTRAIBILE
- > PUÒ ESSERE APPESA O APPOGGIATA SU UNA SUPERFICIE PIANA
- > RAGGIO D'AZIONE: 80 M²

- > 2X15W ACTINIC LIGHTS
- > TOTAL POWER 30W
- > REMOVABLE COLLECTION TRAY CAN BE HUNG OR PLACED ON A FLAT SURFACE
- > ACTION RANGE: 80 M²



ZAK 40W

AR6S40C

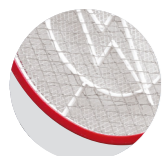
8004032114584

Zanzariera a scarica

Bug zapper with electrified grid

- > 2 LAMPADE ATTINICHE DA 20W
- > POTENZA TOTALE 48W
- > CASSETTO RACCOGLI INSETTI ESTRAIBILE
- > PUÒ ESSERE APPESA O APPOGGIATA SU UNA SUPERFICIE PIANA
- > RAGGIO D'AZIONE: 100 M²

- > 2X20W ACTINIC LIGHTS
- > TOTAL POWER 48W
- > REMOVABLE COLLECTION TRAY CAN BE HUNG OR PLACED ON A FLAT SURFACE
- > ACTION RANGE: 100 M²



Tripla rete
Triple net



Luce
Light



L 18,3
P 1,3
H 49



RACCHETTA ANTI ZANZARE

PP1615

8008225016150

Racchetta anti zanzare

- › RACCHETTA ELETTRONICA A TRIPLA RETE
- › PER MOSCHE, ZANZARE ED INSETTI VOLANTI
- › ALIMENTAZIONE TRAMITE 2 PILE AA
- › INTERRUTTORE A 3 POSIZIONI
- › LAMPADA PER L'UTILIZZO IN CASO DI SCARSA LUMINOSITÀ
- › NON INQUINA, NON EMANA ODORI E NON UTILIZZA SOSTANZE CHIMICHE
- › IDEALE PER LA CASA, IL GIARDINO E IL CAMPEGGIO

Bug zapper racket

- › ELECTRONIC TRIPLE-NET RACKET
- › AGAINST FLIES, MOSQUITOS AND FLYING INSECTS
- › WORKS WITH 2XAA BATTERIES
- › 3-POSITION SWITCH
- › NIGHT LIGHT ON THE HANDLE
- › NO POLLUTION, NO SMELL, NO CHEMICAL SUBSTANCES
- › IDEAL AT HOME, GARDEN, CAMPING



Tripla rete
Triple net



Luce
Light



Ricaricabile con cavo USB e adattatore inclusi
Rechargeable with included USB cable and adapter

L 21
P 4
H 48



ZACKET

ARZANSC02

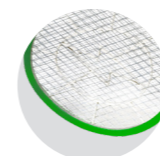
8004032114706

Racchetta anti zanzare ricaricabile

- › RACCHETTA ELETTRONICA A TRIPLA RETE
- › PER MOSCHE, ZANZARE ED INSETTI VOLANTI
- › BATTERIA RICARICABILE CON CAVO USB E ADATTATORE INCLUSI
- › DOPPIO INTERRUTTORE DI SICUREZZA
- › LAMPADA PER L'UTILIZZO IN CASO DI SCARSA LUMINOSITÀ
- › NON INQUINA, NON EMANA ODORI E NON UTILIZZA SOSTANZE CHIMICHE
- › IDEALE PER LA CASA, IL GIARDINO E IL CAMPEGGIO

Rechargeable bug zapper racket

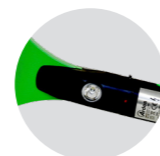
- › ELECTRONIC TRIPLE-NET RACKET
- › AGAINST FLIES, MOSQUITOS AND FLYING INSECTS
- › RECHARGEABLE BATTERY WITH USB CABLE AND ADAPTER INCLUDED
- › DOUBLE SAFETY SWITCH
- › 3-POSITION SWITCH
- › NIGHT LIGHT ON THE HANDLE
- › NO POLLUTION, NO SMELL, NO CHEMICAL SUBSTANCES
- › IDEAL AT HOME, GARDEN, CAMPING



Tripla rete
Triple net



Torcia separabile
Detachable flashlight



Luce
Light

L 21,5
P 4
H 56



RACCHETTORTCIA

AR6S05A

8004032110609

Racchetta anti zanzare + torcia LED

- › RACCHETTA ELETTRONICA A TRIPLA RETE
- › INTERRUTTORE A 3 POSIZIONI
- › TORCIA DA 5 LED NEL MANICO
- › LAMPADA PER L'UTILIZZO IN CASO DI SCARSA LUMINOSITÀ
- › BATTERIA AL LITIO RICARICABILE CON USB
- › CAVO USB INCLUSO
- › NON INQUINA, NON EMANA ODORI E NON UTILIZZA SOSTANZE CHIMICHE
- › IDEALE PER LA CASA, IL GIARDINO E IL CAMPEGGIO

Bug zapper racket + LED torch

- › ELECTRONIC TRIPLE-NET RACKET
- › 3-POSITION SWITCH
- › 5-LED FLASHLIGHT IN THE HANDLE
- › NIGHT LIGHT ON THE HANDLE
- › LITHIUM RECHARGEABLE BATTERY (BY USB)
- › USB CABLE INCLUDED
- › NO POLLUTION, NO SMELL, NO CHEMICAL SUBSTANCES
- › IDEAL AT HOME, GARDEN, CAMPING



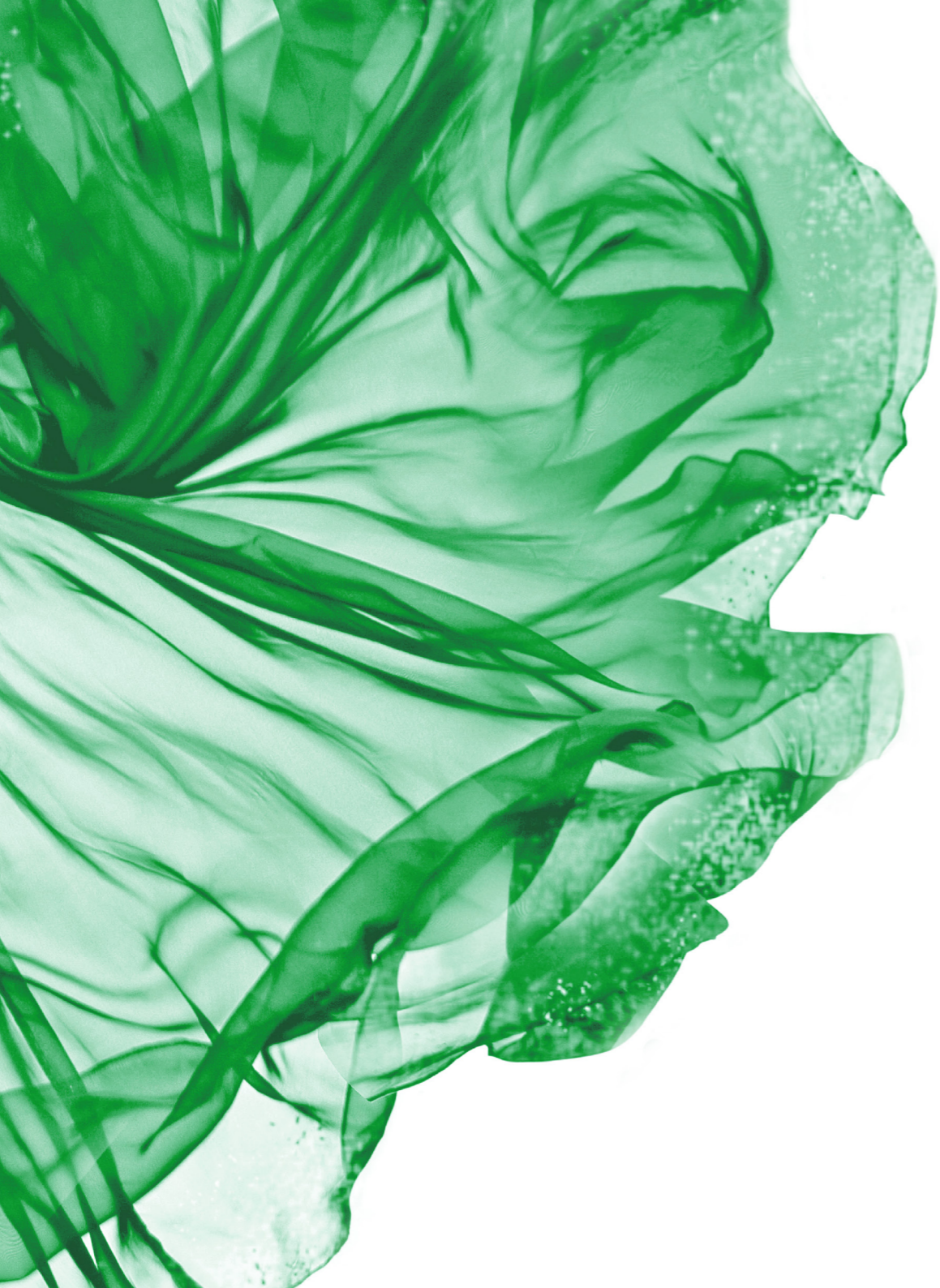


TABELLE TECNICHE

Informazioni tecniche e logistiche per
tutte le linee di repellenti.

*Technical and logistical information
for all our lines of repellents.*



ASPIRAZIONE	AR6A09	PP1603	AR6A13
Zanzariera ad aspirazione - Aspiration system	-	•	•
Aspira insetti - Bug catcher	•	-	-
Da presa - Plug type	-	•	-
Spina girevole 90° - Rotating plug 90°	-	•	-
Portatile - Portable	•	-	-
(V)	5	100-240	220-240
(Hz)	DC	50/60	50/60
Ingresso - Input (A)	1	-	-
POTENZA - POWER (W)	5	2,2	12
Funzionamento a batterie - Battery operated	Li-ion	-	-
Batterie ricaricabili - Rechargeable batteries	•	-	-
Batterie incluse - Included batteries	•	-	-
Cavo USB incluso - USB cable included	•	-	-
Raggio d'azione - Action range (m2)	-	25	50
Lampada attinica - Actinic lamp	-	Led	•
Contenitore raccogli insetti estraibile - Extractable collection tray	•	•	•
Gancio appendibile - Hanging hook	-	-	•
Sensore crepuscolare - Twilight sensor	-	-	•
Luce notturna - Night light	•	-	-
"Sorgente luminosa sostituibile da personale qualificato - Lighting source is replaceable by qualified person"	-	-	•
"La sorgente luminosa è una lampada attinica per la cattura di insetti alati, non destinata all'uso in altre applicazioni The light source is an actinic lamp intended for flying insects trapping, not intended for use in other applications."	-	-	•
Peso Netto - Net weight (kg)	0,2	0,19	1
Peso Lordo - Gross weight (kg)	0,29	0,26	1,2
Dimensioni prodotto LxPxH - Product size LxDxH (cm)	44,5 x 4 x 5	8 x 13 x 13,2	16,5 x 16,5 x 30
Imballo singolo - Giftbox (cm)	9,3 x 5,2 x 23,8	13 x 8 x 13,8	17,5 x 17,5 x 30
EAN CODE	8004032112641	8008225016037	8004032109948
Imballo master - Master carton (cm)	48,5 x 22,2 x 24,8	26,5 x 27 x 29,5	54 x 36 x 33
Pezzi per master - Pcs per master	20	12	6
EAN CODE (master)	-	-	-
Master per pallet - Master per Pallet	56	40	20
Pezzi per pallet - Pcs per Pallet	1120	480	120



SCARICA	AR6S01	ARZANSCO1	ARZANSCO1G	ARZANSCO1W	ARZANSCO1B
Zanzariera a scarica - Electrified grid	•	•	•	•	•
Da presa - Plug type	•	-	-	-	-
POTENZA - POWER (W)	2	5	5	5	5
Protezione IP - IP protection	IPX0	IPX0	IPX0	IPX0	IPX0
Raggio d'azione - Action range (m2)	10	30	30	30	30
Lampada attinica - Actinic lamp	Led	1xG5 T5 BL F4W	1xG5 T5 BL F4W	1xG5 T5 BL F4W	1xG5 T5 BL F4W
Tensione griglia - Grid voltage (V)	800	1000	1000	1000	1000
Contenitore raccogli insetti estraibile - Extractable collection tray	•	•	•	•	•
Gancio appendibile - Hanging hook	-	•	•	•	•
"Sorgente luminosa sostituibile da personale qualificato - Lighting source is replaceable by qualified person"	-	•	•	•	•
"La sorgente luminosa è una lampada attinica per la cattura di insetti alati, non destinata all'uso in altre applicazioni The light source is an actinic lamp intended for flying insects trapping, not intended for use in other applications."	-	•	•	•	•
Peso Netto - Net weight (kg)	0,127	0,43	0,43	0,43	0,43
Peso Lordo - Gross weight (kg)	0,175	0,54	0,54	0,54	0,54
Dimensioni prodotto LxPxH - Product size LxDxH (cm)	7 x 10,5 x 12,5	13 x 13 x 26	13 x 13 x 26	13 x 13 x 26	13 x 13 x 26
Imballo singolo - Giftbox (cm)	13,5 x 7,5 x 11	13 x 13 x 26,5	13 x 13 x 26,5	13 x 13 x 26,5	13 x 13 x 26,5
EAN CODE	8004032106565	8004032114256	8004032114546	8004032114539	8004032114553
Imballo inner - Inner carton (cm)	27,6 x 23,5 x 12	-	-	-	-
Pezzi per imballo inner - Pcs per inner carton	6	-	-	-	-
EAN CODE (inner)	8008225611515	-	-	-	-
Imballo master - Master carton (cm)	48,5 x 25,5 x 29,1	66 x 27 x 29,5	66 x 27 x 29,5	66 x 27 x 29,5	66 x 27 x 29,5
Pezzi per master - Pcs per master	24	10	10	10	10
EAN CODE (master)	8008225618873	8004032972016	8004032975734	8004032975741	8004032975758
Master per pallet - Master per Pallet	40	20	20	20	20
Pezzi per pallet - Pcs per Pallet	960	200	200	200	200



SCARICA	AR6S03	AR6S09	AR6S09G	AR6S09W	AR6S09B
Zanzariera a scarica - Electrified grid	•	•	•	•	•
POTENZA - POWER (W)	5	9	9	9	9
Protezione IP - IP protection	IP24	IPX0	IPX0	IPX0	IPX0
Raggio d'azione - Action range (m2)	20	40	40	40	40
Lampada attinica - Actinic lamp	1xG23 PL BL 5W	1xG5 T5 BL F9W	1xG5 T5 BL F9W	1xG5 T5 BL F9W	1xG5 T5 BL F9W
Tensione griglia - Grid voltage (V)	800 - 1000	1000	1000	1000	1000
Contenitore raccogli insetti estraibile - Extractable collection tray	•	•	•	•	•
Gancio appendibile - Hanging hook	•	•	•	•	•
"Sorgente luminosa sostituibile da personale qualificato - Lighting source is replaceable by qualified person"	•	•	•	•	•
"La sorgente luminosa è una lampada attinica per la cattura di insetti alati, non destinata all'uso in altre applicazioni The light source is an actinic lamp intended for flying insects trapping, not intended for use in other applications."	•	•	•	•	•
Peso Netto - Net weight (kg)	0,48	0,48	0,48	0,48	0,48
Peso Lordo - Gross weight (kg)	0,62	0,62	0,62	0,62	0,62
Dimensioni prodotto LxPxH - Product size LxDxH (cm)	15 x 15 x 22	13 x 12 x 32,5	13 x 12 x 32,5	13 x 12 x 32,5	13 x 12 x 32,5
Imballo singolo - Giftbox (cm)	16 x 16 x 22,5	12,8 x 12,8 x 34	12,8 x 12,8 x 34	12,8 x 12,8 x 34	12,8 x 12,8 x 34
EAN CODE	8004032113402	8004032109900	8004032113419	8004032113426	8004032113433
Imballo master - Master carton (cm)	50 x 34 x 24,5	65 x 41 x 37	65 x 41 x 37	65 x 41 x 37	65 x 41 x 37
Pezzi per master - Pcs per master	6	15	15	15	15
EAN CODE (master)	-	8004032975727	8004032975680	8004032975697	8004032975703
Master per pallet - Master per Pallet	24	12	12	12	12
Pezzi per pallet - Pcs per Pallet	144	180	180	180	180



SCARICA	AR6S11A	AR6S18	AR6S16C	AR6S30B	AR6S30C	AR6S40C
Zanzariera a scarica - Electrified grid	•	•	•	•	•	•
POTENZA - POWER (W)	11	18	16	30	30	48
Protezione IP - IP protection	IPX0	IPX0	IPX0	IPX0	IPX0	IPX0
Raggio d'azione - Action range (m2)	60	50	50	80	80	100
Lampada attinica - Actinic lamp	1xG23 PL BL F11W	2xG5 T5 BL F8W	2xG5 T5 BL F8W	2xG13 T8 BL F15W	2xG13 T8 BL 15W	2xG13 T8 BL 20W
Tensione griglia - Grid voltage (V)	1000	1000 - 1100	2500	2000-2200	2500	2500
Contenitore raccogli insetti estraibile - Extractable collection tray	•	•	•	•	•	•
Gancio appendibile - Hanging hook	•	-	-	•	-	-
Appendibile (catenelle incluse) - Hanging chain	-	•	•	-	•	•
"Sorgente luminosa sostituibile da personale qualificato - Lighting source is replaceable by qualified person"	•	•	•	•	•	•
"La sorgente luminosa è una lampada attinica per la cattura di insetti alati, non destinata all'uso in altre applicazioni The light source is an actinic lamp intended for flying insects trapping, not intended for use in other applications."	•	•	•	•	•	•
Peso Netto - Net weight (kg)	0,95	1,25	1,4	2,02	1,96	2,42
Peso Lordo - Gross weight (kg)	1,1	1,65	1,6	2,4	2,21	2,71
Dimensioni prodotto LxPxH - Product size LxDxH (cm)	15,5 x 8,5 x 34	34 x 6,8 x 32,4	34,2 x 9,3 x 28,5	49 x 7,1 x 26,4	49,1 x 9,3 x 28,5	64,5 x 9,3 x 28,5
Imballo singolo - Giftbox (cm)	17 x 10 x 37	35 x 8 x 37,5	36 x 9,8 x 29	54,1 x 7,7 x 26,9	50,4 x 9,8 x 29	65,9 x 10,2 x 28
EAN CODE	8004032109917	8004032112627	8004032114560	8004032112702	8004032114577	8004032114584
Imballo master - Master carton (cm)	56 x 34,5 x 39,5	52 x 37 x 39,5	61 x 37 x 31	55,8 x 48,9 x 28,6	61 x 51,5 x 31	67 x 41 x 31
Pezzi per master - Pcs per master	12	6	6	6	6	4
EAN CODE (master)	8004032970203	-	8004032975710	-	8004032972054	-
Master per pallet - Master per Pallet	16	16	15	12	10	15
Pezzi per pallet - Pcs per Pallet	192	96	90	72	60	60



SCARICA	AR6S02LA	AR6S08	PP1615
Zanzariera a scarica - Electrified grid	•	•	-
Racchetta anti-zanzare - Bug zapper racket	-	•	•
Portatile - Portable	•	•	•
(V)	5	5	-
(Hz)	DC	DC	-
(mA)	80	-	-
Ingresso - Input (A)	1,2A max	-	-
POTENZA - POWER (W)	-	3	-
Potenza zanzariera - Bug zapper power (W)	3	-	-
Potenza lampada - Lamp power (W)	2	-	-
Lumen lampada - Lamp lumen (lm)	100	-	-
Protezione IP - IP protection	IPX0	IPX0	IPX0
Funzionamento a batterie - Battery operated	Li-ion	Li-ion	2x1,5V AA
Batterie ricaricabili - Rechargeable batteries	•	•	-
Autonomia batteria - Battery autonomy (hh)	7	-	-
Batterie incluse - Included batteries	•	•	-
Adattare AC/DC incluso - AC/DC adaptor	AC 100-240V 50-60Hz / DC 5V	AC 100-240V 50-60Hz / DC 5V	-
Cavo USB incluso - USB cable included	•	•	-
Raggio d'azione - Action range (m2)	15	15	-
Lampada attinica - Actinic lamp	Led	Led	-
Tensione griglia - Grid voltage (V)	800	2200-2600	-
Gancio appendibile - Hanging hook	•	•	-
Luce notturna - Night light	•	•	•
Torcia separabile - Detachable torch	-	-	-
Doppio interruttore di sicurezza - Two switches for zapping	-	•	-
Modalità illuminazione - Lighting modes (n°)	3	-	-
Peso Netto - Net weight (kg)	0,32	0,96	0,21
Peso Lordo - Gross weight (kg)	0,41	1,17	0,24
Dimensioni prodotto LxPxH - Product size LxDxH (cm)	9 x 9 x 13,5	22,5 x 5,8 x 49,2	18,3 x 49 x 1,3
Imballo singolo - Giftbox (cm)	9,2 x 9,2 x 16,2	22,5 x 6,3 x 49,8	"24,7 x 56,5 x 3,6 (sacchetto - plastic bag)"
EAN CODE	8004032114799	8004032113396	8008225016150
Imballo inner - Inner carton (cm)	47,5 x 20 x 17,7	-	-
Pezzi per imballo inner - Pcs per inner carton	10	-	-
EAN CODE (inner)	-	-	-
Imballo master - Master carton (cm)	49,5 x 42 x 37,5	46,9 x 34 x 51,4	48,5 x 21 x 47,5
Pezzi per master - Pcs per master	40	10	30
EAN CODE (master)	-	-	-
Master per pallet - Master per Pallet	16	12	21
Pezzi per pallet - Pcs per Pallet	640	120	630



SCARICA	ARZANSC02	AR6S05A
Zanzariera a scarica - Electrified grid	-	-
Racchetta anti-zanzare - Bug zapper racket	•	•
Portatile - Portable	-	•
(V)	5	5
(Hz)	DC	DC
(mA)	-	-
Ingresso - Input (A)	-	0,3
POTENZA - POWER (W)	3	1
Potenza zanzariera - Bug zapper power (W)	-	-
Potenza lampada - Lamp power (W)	-	-
Lumen lampada - Lamp lumen (lm)	-	-
Protezione IP - IP protection	IPX0	IPX0
Funzionamento a batterie - Battery operated	Li-ion	Li-ion
Batterie ricaricabili - Rechargeable batteries	•	•
Autonomia batteria - Battery autonomy (hh)	-	-
Batterie incluse - Included batteries	•	•
Adattare AC/DC incluso - AC/DC adaptor	AC 220-240V 50-60Hz / DC 5V	AC 100-240V 50-60Hz / DC 5V
Cavo USB incluso - USB cable included	•	•
Raggio d'azione - Action range (m2)	-	-
Lampada attinica - Actinic lamp	-	-
Tensione griglia - Grid voltage (V)	2200-2600	-
Gancio appendibile - Hanging hook	-	-
Luce notturna - Night light	•	•
Torcia separabile - Detachable torch	-	•
Doppio interruttore di sicurezza - Two switches for zapping	•	-
Modalità illuminazione - Lighting modes (n°)	-	-
Peso Netto - Net weight (kg)	0,4	0,34
Peso Lordo - Gross weight (kg)	0,5	0,44
Dimensioni prodotto LxPxH - Product size LxDxH (cm)	21 x 4 x 48	21,5 x 4 x 56
Imballo singolo - Giftbox (cm)	"25,5 x 61 x 4 (sacchetto - plastic bag)"	"24 x 5 x 50 (sacchetto - plastic bag)"
EAN CODE	8004032114706	8004032115512
Imballo inner - Inner carton (cm)	-	-
Pezzi per imballo inner - Pcs per inner carton	-	12
EAN CODE (inner)	-	-
Imballo master - Master carton (cm)	50,2 x 43,9 x 27,4	47 x 24 x 71
Pezzi per master - Pcs per master	25	36
EAN CODE (master)	-	-
Master per pallet - Master per Pallet	24	14
Pezzi per pallet - Pcs per Pallet	600	504