

# ARDES 7480

## PARADICSOM PASSÍROZÓ

### Figyelmeztetések

**FIGYELEM:** Olvassa el figyelmesen ezt a használati útmutatót, mely fontos előírásokat tartalmaz a biztonságos használatra és a készülék karbantartására vonatkozóan. Ezeket a fontos információkat őrizze meg későbbi felhasználásra.

Őrizze meg a garanciát, a vásárlásnál kapott számlát vagy nyugtát és a használati útmutatót.

A kicsomagolás után ellenőrizze, hogy a készüléken nem található semmilyen sérülés.

Ha látható sérülést tapasztal, ne használja a készüléket, forduljon szakemberhez.

A csomagolás egyes részeit ne hagyja kisgyermek számára elérhető helyen.

A készülék nem gyerekjáték: ez egy elektromos készülék, ezért be kell tartani az erre vonatkozó utasításokat.

Mielőtt a készüléket csatlakoztatja az elektromos hálózathoz, ellenőrizze, hogy a hálózati feszültség megegyezik a készülék adattábláján feltüntetett műszaki adatokkal.

Ha a csatlakozó nem megfelelő ki kell cseréltetni azt szakemberrel a szabványnak megfelelő típusúra.

Ne használjon olyan adaptereket vagy hosszabbítókat, amelyek nem felelnek meg a helyi biztonsági előírásoknak.

Ha a készüléket nem használja, húzza ki a csatlakozót az elektromos hálózathoz és ellenőrizze, hogy a kapcsoló (0) állásban legyen. Ne húzza ki a csatlakozót az aljzatból a kábelnél fogva. Az elektromos készülékek használatára az alábbi szabályok vonatkoznak:

- Soha ne érintse a készüléket vizes vagy nedves kézzel.

- Ezt a készüléket nem használhatják olyan személyek (beleértve a gyermekeket is) akik csökken mentális vagy fizikális képességgel rendelkeznek és nincs a közelben olyan személy, aki felügyeli a készülék biztonságos használatát. A gyermekeket felügyelni kell, hogy ne játszanak a készülékkel.

- Ne tegye ki a készüléket extrém időjárásának. (erős napsütés, eső)

- Ne tegye ki erős fizikai behatásoknak.

Húzza ki a hálózati kábelt a teljes hosszában az esetleges túlmelegedés érdekében. Ha meghibásodást tapasztal, elsőként húzza ki a készüléket az elektromos hálózathoz. Ne próbálja megjavítani, forduljon szakemberhez a kijelölt szervizben. Ha a készüléket már nem kívánja tovább használni vágja le a hálózati csatlakozót természetesen miután lecsatlakoztatta az elektromos hálózatról a készüléket. A hálózati kábel cseréje csak szakember által lehetséges a szervizben.

Biztonsági okokból a készüléket szétszerelni tilos!

Ez a készülék háztartási használatra készült. Minden más jellegű használat rendeltetésellenes és veszélyes. Használat közben helyezze a készüléket sima egyenletes felületre. Ne használja a készüléket kültéren. Ne használja a motoregységet más gyártók tartozékaival.

Győződjön meg róla, hogy a szellőzőnyílások mindig legyenek szabadon.

Ne viseljen ékszereket, órát, nyakláncot, karláncot...stb. a művelet közben, mert ezek beakadhatnak és balesetet okozhatnak. Ugyanezen okból ha hosszú a haja túsze fel azt vagy legyen megfelelő távolságban a készüléktől.

Esetlegesen használjon védőszemüveget, hogy a forró folyadék ne hogy a szemébe kerüljön. Használat előtt ellenőrizze a készüléket, hogy a mozgó alkatrészek nincsenek elakadva és az megfelelően működik.

Ellenőrizze, hogy a készülék megfelelően lett összeszerelve és egyik alkatrész sem sérült. Ne működtesse a készüléket üresen ez károsodást okozhat. A garancia nem érvényes, ha a készüléket üresen üzemeltették.

Ezeket a feltételeket mind biztosítani kell mielőtt a készüléket beüzemeli és működteti.

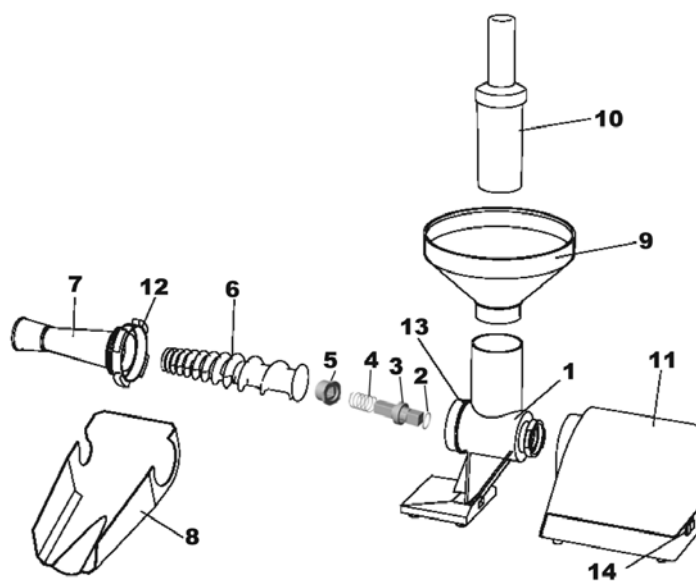
Használja a készüléket sima egyenletes tiszta felületen.

Ne használja a készüléket folyamatosan 5 percnél tovább mert ez a motor túlmelegedését okozhatja. 5 perc működés után hagyja a készüléket legalább 5 percre pihenni. Ne helyezze be újra a már átpasszírozott héjkat mert az a motor és a szűrő károsodását okozhatja. Ne helyezze a kezét a készülék belsejébe. Ne helyezzen semmilyen idegen tárgyat a készülékbe.

Ne használjon semmilyen tárgyat / evőeszköz, főzőkanál...stb/ mert ezt a spirál tengely felcsavarhatja és ezáltal javíthatatlan károsodást okozhat. Kizárólag a tartozék adagolót használja a betöltéshez.

## Műszaki adatok

- 1 – Készülék ház
- 2 – OR alátét
- 3 – Tengely
- 4 – Rugó
- 5 – Csavaros adapter
- 6 – Spirál henger
- 7 – Kúpos szűrő
- 8 – Gyújtó csúszda
- 9 – Tölcsér
- 10 – Adagoló rúd
- 11 – Motor
- 12 – Rögzítő gyűrű
- 13 – Rögzítő betét
- 14 – Bekapcsoló gomb



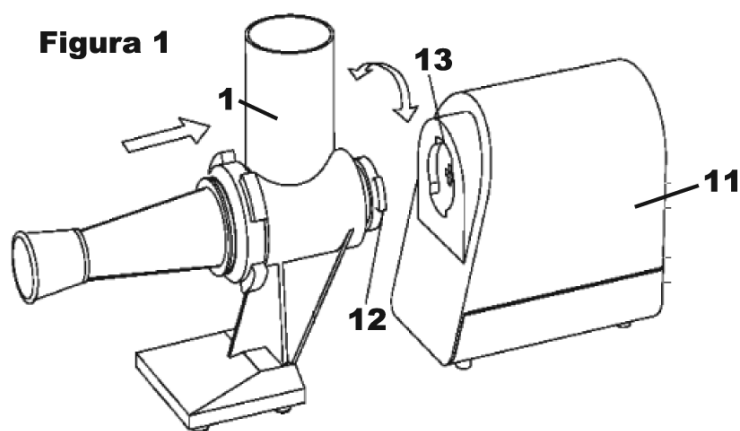
Ez a termék megfelel a 2006/95/EC és a 2004/108/EC szabványok előírásainak.  
Műszaki adatok: lásd a készülékház alján

## Használati útmutató

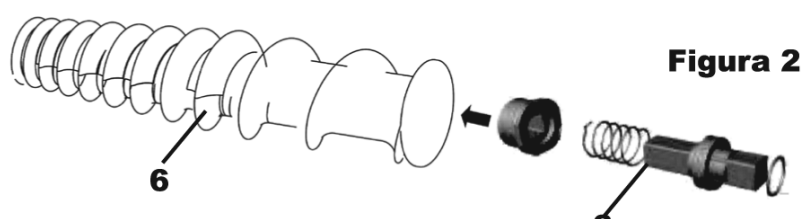
### Összeszerelési útmutató.

Győződjön meg róla, hogy a készülék nincs csatlakoztatva és bekapcsolva mielőtt hozzákezd bármilyen összeszerelési művelethez.

Helyezze a készüléktestet (1) a motoregységre (11) helyezze a gyűrűt (12) megfelelően a betétbe (13) és forgassa az óra járásával ellentétesen amíg az megakad. (Fig. 1).



Helyezze a tengelyt (3) – úgy, hogy annak minden alkatrésze megfelelően össze lett szerelve – a spirál hengerbe. (5) (Fig. 2).



Helyezze a kúpos szűrőt (7) a spirál tengelyre (6) majd csatlakoztassa a motoregységhez, győződjön meg róla, hogy a tengely megfelelően illeszkedik a motoregységhez.

Forgassa az óra járásával ellentétesen amíg az megakad.

Helyezze a gyújtó csúszdát (8) a kúpos szűrőre (7) nyomja össze az alkatrészeket, majd helyezze fel a tölcserít (9) a készülék házra (1).

## Működés.

Csatlakoztassa a készüléket az elektromos hálózathoz.

Indítsa be a készüléket a bekapcsológomb (14) megnyomásával.

Helyezze a paradicsomokat a tölcsérbe (9) a készülék működése közben használja a mellékelt adagolót (10).

Ne helyezze a paradicsomokat a tölcsérbe kézzel vagy más eszközzel működés közben, használja a megfelelő tartozékat.

Két edény szükséges a használathoz: egy a paradicsompüré gyűjtésére, a másik a héj és a magok gyűjtésére a szűrő hátoldalán.

**A készülék túlmelegedésének elkerülése érdekében, ne használja a készüléket folyamatosan 5 percnél hosszabb ideig. Hagyja a készüléket 5 percig pihenni mielőtt hozzákezd az újabb műveleti ciklushoz.**

A már kipasszírozott magokat és héjkat ne helyezze újra vissza a készülékbe, ez a készülék károsodását okozhatja.

### Paradicsomlé (pure) üvegben

Mossa meg a paradicsomokat.

Készítse elő az üvegeket, melyeket előtte gondosan el kell mosni és meg kell szárítani.

Tegyen fel egy nagy fazékban vizet forni majd helyezze bele a paradicsomokat; amikor megfőttek vegye ki a paradicsomokat egy szűrőkanállal és helyezze egy tésztaszűrőbe.

Amikor még meleg, de már nem forróak helyezze a paradicsomokat a passzírozóba.

Öntse a pürét egy edénybe és adjon hozzá sót. (1 g. / kg. püréhez.)

Töltse a pürét az üvegekbe, töltse meg az üvegeket teljesen és ízlés szerint adjon hozzá bazsalikomot vagy zellert. Zárja le az üvegeket hermetikusan, és sterilizálja 30-40 percig forrásban lévő vízben.

Hagyja az üvegeket a vízben lehűlni és tárolja hűvös, sötét helyen.

## Karbantartás

Kapcsolja ki a készüléket és csatlakoztassa le a hálózatról, mielőtt bármilyen karbantartási és tisztítási műveletet végezne.

Soha ne használjon gyúlékony és maró hatású anyagokat a tisztításhoz.

**SOHA NE MERÍTSE A KÉSZÜLÉKHÁZAT ÉS A MOTORT VÍZ ALÁ.**

Különítse el a motorházat a többi egységtől.

A motorházat tisztítsa enyhén nedves törölkendővel és neutrális tisztítószerrel.

Az egyéb részeket mint a csúszda, szűrő, spirál henger, tölcsér, géptest mossa el melegvízzel, használjon mosogatószeret.

Ügyeljen arra, hogy a tengely egyes részei ne vesszenek el.

Öblítse el gondosan, majd szárítsa meg az alkatrészeket.

Öntsön egy kevés olajat a spirál hengerre, mielőtt összeszereli a készüléket.

Tárolja a készüléket tiszta, száraz helyen.

Ne mosson semmilyen alkatrészt mosogatógépben.