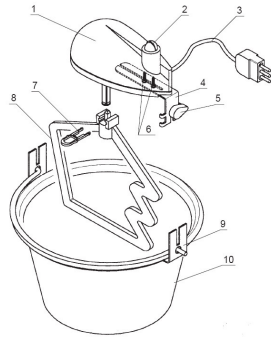


## A KÉSZÜLÉK LEÍRÁSA

- 1 - Motor egység
- 2 - Kapcsoló
- 3 - Elektromos csatlakozó kábel
- 4 - Motor egység rögzítő kar
- 5 - Magasság állító csavar
- 6 - Központosító csavarok
- 7 - Tartó (rögzítő) kapocs
- 8 - Alumínium keverő kar
- 9 - Tartók
- 10 - Réz keverőtál (ételkészítésre alkalmas védő bevonattal)



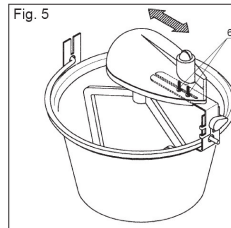
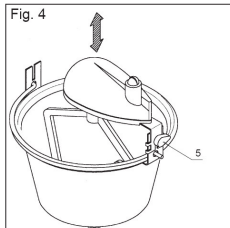
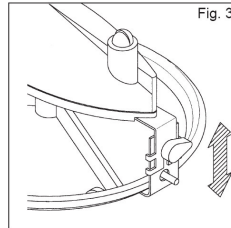
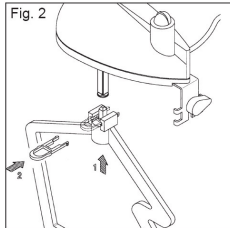
A készülék megfelel az EEC 73/23 szabályozásoknak az EEC 93/68 kiegészítéseket is beleértve.

CE

Article	Ø mm	Volt	Hz	Watt
244	240	230	50	10 W
246	260	230	50	10 W
248	280	230	50	10 W

**Ardes**

## A KÉSZÜLÉK LEÍRÁSA



## MENNYISÉGEK

A "PAIOLO" tálaló keverő mindig megfelelően fog működni és a tésztáját mindig kiváló lesz, ha betartja az alábbi mennyiségeket:

Art. 248 8/12 személy részére 700 g liszt és 3,5 l víz  
 Art. 246 4/ 7 személy részére 500 g liszt és 2,5 l víz  
 Art. 244 2/ 4 személy részére 400 g liszt és 2,0 l víz

## HASZNÁLATI ÚTMUTATÓ

### A keverőkanál rögzítése (Fig. 2)

Nyomja bele a keverőkanál végét (8) a motoregység tartó rudjába. (1)  
 Helyezze be a rögzítő kapcsolót.

### A motoregység rögzítése a tálhoz. (Fig. 3)

A CSAVAR NE LEGYEN MEGHÚZVA (5) A MOTOREGYSÉG RÖGZÍTÉSÉKOR VAGY ELTÁVOLÍTÁSÁKOR.

Rögzítse a motort az edényhez a (Fig. 3.) ábrán látható módon. Az eltávolításhoz csak lassan húzza felfelé. Csatlakoztassa a készüléket, indítsa el a kapcsoló segítségével (2) majd győződjön meg arról, hogy a keverőkanál lassan, rázkódásmentesen forog anélkül, hogy az edény oldalához hozzáérne. Ha nem így van kapcsolja ki a készüléket, majd olvassa el figyelmesen az üzembehelyezésre vonatkozó fejezetet.

Forró vízzel öblítse el az edényt többször is az első használat előtt. Ne töltsen túl az edényt annak kapacitásán felül. Nézze meg a mennyiségek táblázatát. **A keverőkar magasságának beállítása (Fig. 4)**

Ha a keverőkar nem ér le eléggé az edény aljára, és ez a távolság túl nagy, lazítsa meg a csavart (5) egy fél fordulattal és állítsa be a motoregység lefelé mozgásával a megfelelő távolságot, úgy, hogy az körülbelül fél centiméter legyen az edény aljától. A beállítás után rögzítse ismét a csavart. (5)

### A keverőkar középre állítása (Fig. 5)

Ha az edény falának és a kar széleinek közötti távolság nem egyenlő csúsztassa ki a motoregységet úgy, hogy azt felfelé húzza. Lazítsa meg a csavart (6) és változtasson a motor helyzetén. Állítsa be megfelelően a kart az edényben, úgy ahogy azt az (Fig. 5) ábra mutatja. A beállítás után tartsa meg az L állványt (4) csúsztassa vissza a motort és rögzítse a csavarokkal. (6)

## TISZTÍTÁS ÉS KARBANTARTÁS

Ez a készülék nem igényel különösebb karbantartást.

Mindig húzza ki a készülék csatlakozóját a fali aljzatból, mielőtt megkezdje a tisztítást. Használat után mindig megfelelően mossa el az edényt és távolítsa el minden esetlegesen rászáradt szennyeződést. A keverőkanál tisztításához távolítsa el azt a motoregységtől. Használjon puha törlikendőket a motoregység tisztításához. A keverőtál (réz) tisztításához, csak ennek megfelelő tisztítószert használjon, melyek alkalmasak a későbbi használat során is az ételmisszerrel való érintkezésre.

### SOHA NE HELYEZE A MOTOREGYSÉGET VÍZ ALÁ.

Hagyja megszáradni megfelelően a készüléket a tisztítás után.

**Ardes**

## HASZNÁLATI ÚTMUTATÓ

### TÁLALÓ MIXER

**IL PAIOLO**

## FIGYELEM

OLVASSA EL FIGYELMESEN  
 A MELLÉKELT  
 HASZNÁLATI ÚTMUTATÓT  
 A KÉSZÜLÉK BIZTONSÁGOS  
 HASZNÁLATÁHOZ  
 ÉS A MEGFELELŐ  
 KARBANTARTÁS ÉRDEKÉBEN.

EZ AZ ÚTMUTATÓ FONTOS  
 INFORMÁCIÓKAT TARTALMAZ  
 KÉRJÜK ŐRIZZE MEG!

## FIGYELMEZTETÉS

A csomagolás eltávolítása után győződjön meg arról, hogy a készüléken nem található sérülés. Látható sérülés esetén, ne használja azt, minden esetben forduljon szakemberhez.

A csomagolás egyes részeit ne hagyja kisgyermek számára elérhető helyen.

A készülék nem gyerekjáték, elektromos berendezés, ezért fontos a biztonsági előírások betartása.

A csatlakoztatás előtt győződjön meg arról, hogy a hálózati feszültség meg egyezik-e a készülék adattábláján található adatokkal.

Ha a hálózati csatlakozó nem megfelelő, ezt csak hozzáértő, képzett szakember által lehet kicserélni. Ne használjon olyan adaptert vagy hosszabbító kábelt, amely nem felel meg a biztonsági előírásoknak vagy nem rendelkezik a készülék áramellátáshoz szükséges kapacitással.

Ne rántsa meg erősen a kábelt vagy magát a készüléket a csatlakozó hálózatról való eltávolításához.

Az elektromos készülékekre vonatkozóan vannak bizonyos általános szabályok, melyek betartása minden esetben kötelező:

Soha ne érintse a készüléket vizes vagy nedves kézzel!

Soha ne használja a berendezést meztalában.

Soha ne hagyja a készüléket gyermek vagy nem hozzáértő személy számára elérhető helyen, felügyelet nélkül!

Ne tegye ki a készüléket szélsőséges időjárásnak! (erős napsütés, eső)

Ne tegye ki a berendezést erős ütésnek vagy más durva fizikai behatásoknak!

## FIGYELMEZTETÉS

Húzza ki a hálózati kábelt teljes hosszában az esetleges túlmelegedés elkerülése érdekében.

A tartós használat érdekében, ügyeljen arra, hogy a hálózati kábel meg ne sérüljön.

Ha a kábel mégis megsérülne, annak cseréje csak a megfelelő szervizben szakember által lehetséges.

A készülék esetleges meghibásodása esetén, elsőként húzza ki a dugót a csatlakozó aljzatból. Ne próbálja megjavítani a készüléket, minden esetben forduljon a gyártó által megjelölt szervizhez.

A berendezés háztartási használatra készült, mely keverő funkcióval rendelkezik. Egyéb más jellegű használata balesetveszélyes és tilos.

A mozgó alkatrészek miatt a motoregységet biztonsági okokból felnyitni tilos.

A berendezés használata csak akkor biztonságos, ha az megfelelő, védőföldeléssel ellátott csatlakozó aljzathoz van csatlakoztatva.

Ha a megfelelő és rendeltetészerű használat ellenére a készülék meghibásodna soha ne próbálja megjavítani, minden esetben forduljon a gyártó által megjelölt szervizhez, ahol megfelelő szakembereket talál a hiba mielőbbi szakszerű kijavítására.

## GARANCIA

**Ardes**

Ellenőrizze a típust a csomagoláson.  244  246  248

### Garanciális feltételek:

Garancia idő: 24 hónap a vásárlás dátumától számítva.  
 A garancia csak a készülékhez kapott garancialevéllel és a vásárlást igazoló számlával együtt érvényes.

A garancia a készülék azon alkatrészeire és azok javítására vonatkozik, melyek gyártási hibából adódóan meghibásodtak.

A garancia a garancia idő alatt kizárólag az arra jogosult szakszervizekben történő javításokra érvényes.

A garanciaidő lejárta után a gyártó (térítés ellenében) alkatrészt biztosít, az esetleges további javításokhoz a jogszabályokban előírt feltételek mellett.

A gyártó elhárít minden felelőséget a készülékben bekövetkezett sérülésekre vonatkozóan, melyek a készülék nem rendeltetészerű használatának eredményeként okozták a meghibásodást, vagy nem tartották be a mellékelt használati útmutatóban leírt utasításokat.

### Korlátozások:

A garancia valamint a gyártó felelősége megszűnik, amennyiben a készülék:

- nem megfelelő szakember által szét lett szerelve

- nem megfelelően lett szállítva, tárolva vagy használata nem a rendeltetésének megfelelő volt.

A garancia sérülésre, törésre nem érvényes.

Ha a megfelelő összeszerelés és a felhasznált anyagok minőségének ellenére a készülék mégis meghibásodna, forduljon a területileg illetékes szakszervizhez vagy képviselőhöz.



UTASÍTÁS AZ ELEKTROMOS KÉSZÜLÉKEK ÚJRAHASZNOSÍTÁSÁRA AZ EU JOGSZABÁLYOKNAK MEGFELELŐEN 2002/96 EG - 2002/96 EG - 2003/108 EG

Ha a készüléken a fenti ábrán jelzett áthúzott szemeres jelzést látja, az arra utal, hogy a készüléket az elhasználódás után újra kell hasznosítani. Ez azt jelenti, hogy a felhasználónak a készülék elhasználódását követően, át kell adni azt egy hulladék újrahasznosítással foglalkozó szervezetnek, vagy új készülék vásárlásakor a vásárlás helyén a kereskedőnek.

Erre azért van szükség, hogy a készülék megfelelő és szakszerű újrahasznosítása megtörténhessen és annak a környezetre és az egészségre esetlegesen ártalmas alkotórészei ne szennyezhesek tovább környezetünket. Amennyiben a felhasználó ennek nem tesz eleget, úgy a N.22/1997 (S. 50 Ft. N.22/1997) törvényben előírtak szerint bírsággal sújtható.