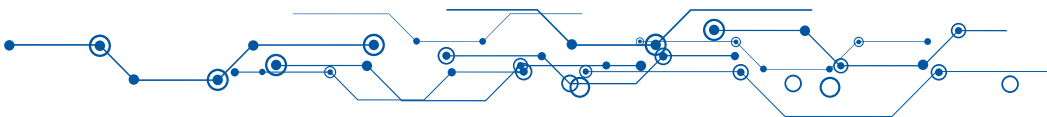


CATA JUNO+ ELSZÍVÓKHOZ

HU Használati utasítások

EN Instructions for use



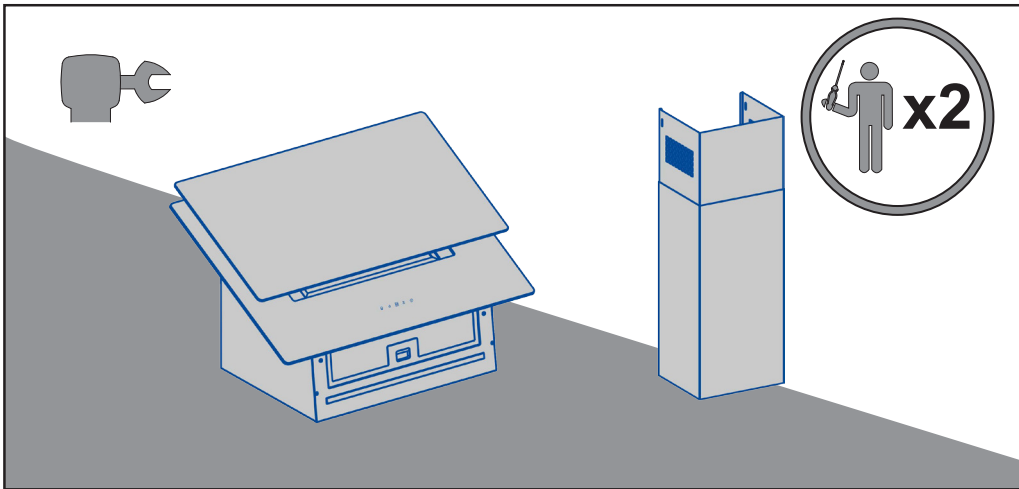



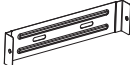




HU FONTOS – Használat előtt olvassa el figyelmesen a külön biztonsági útmutatót.

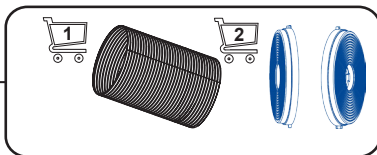
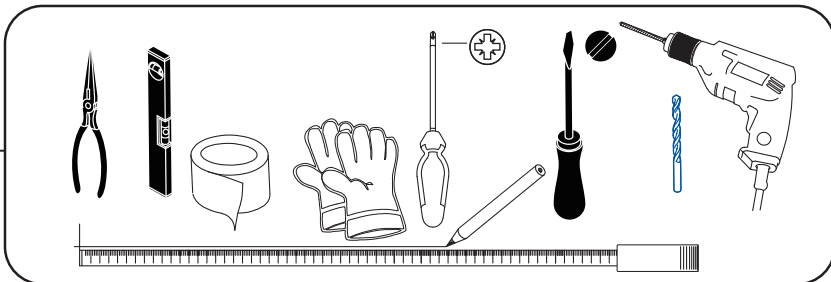


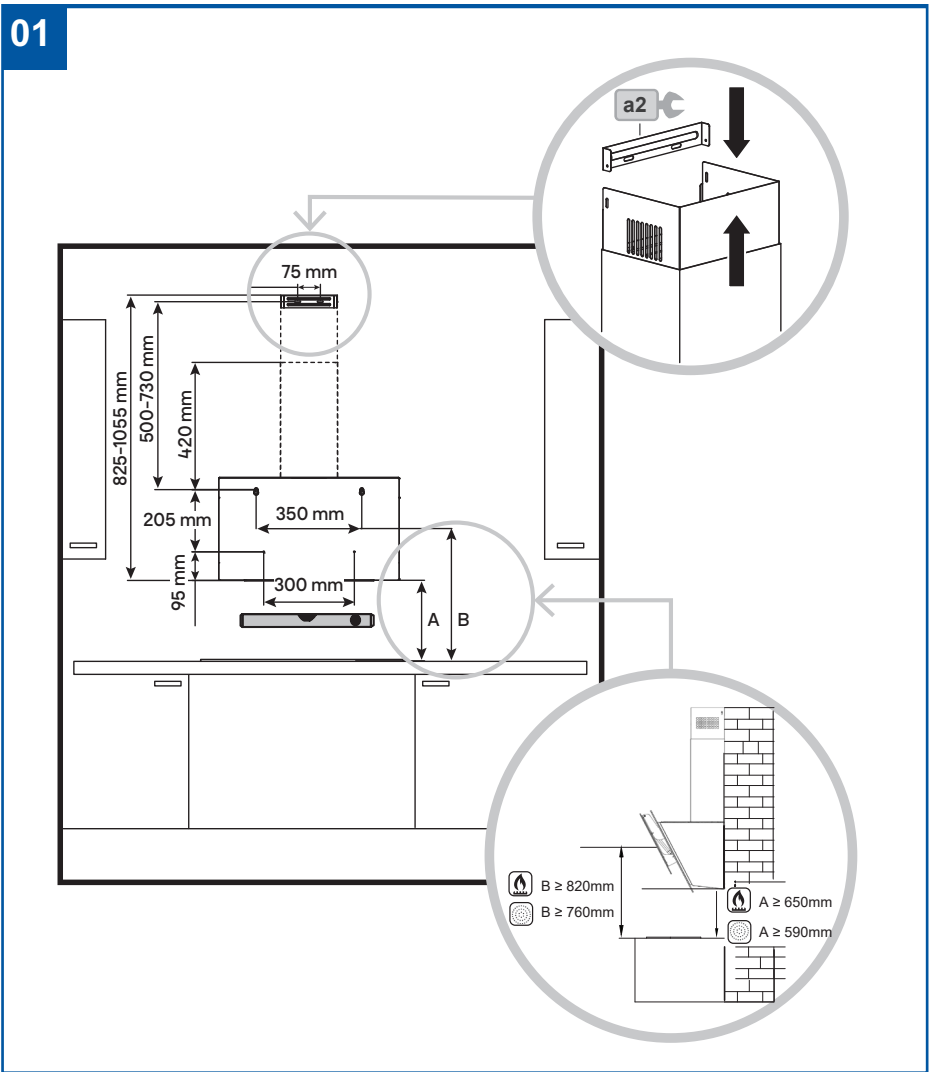
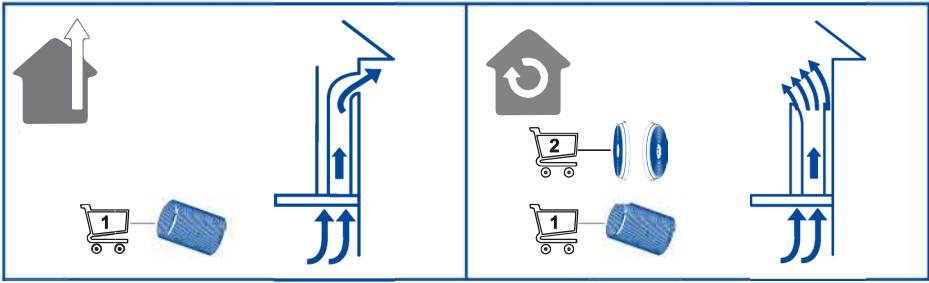
EN IMPORTANT – Please read carefully the separate safety guide before use.



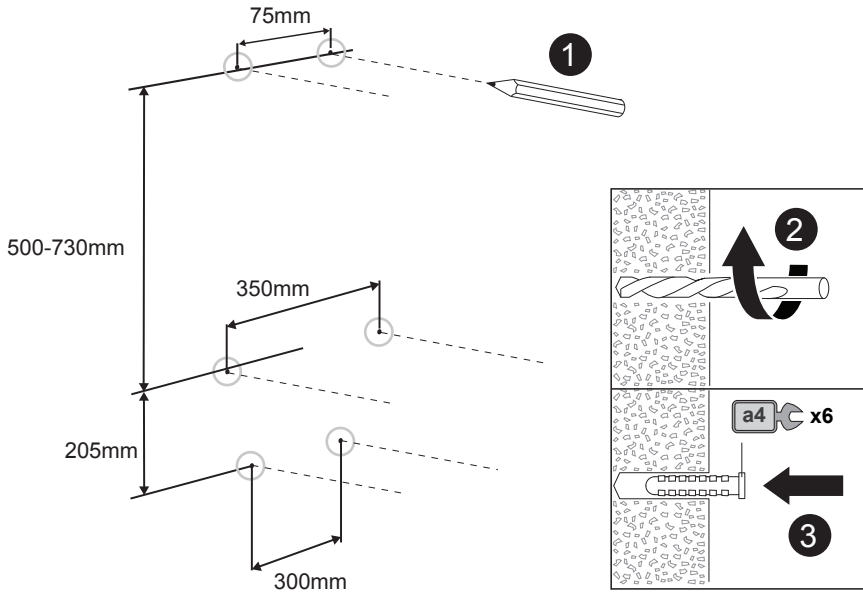


- a1 x1 
- a2 x1 
- a3 x6  ⊕ (4 x 32mm)
- a4 x6 
- a5 x4  ⊕ (3.5 x 10mm)
- a6 x1 

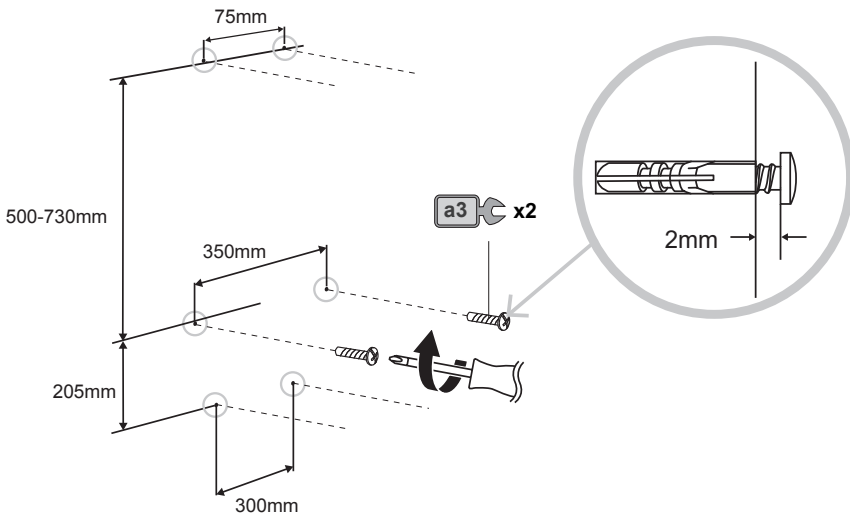




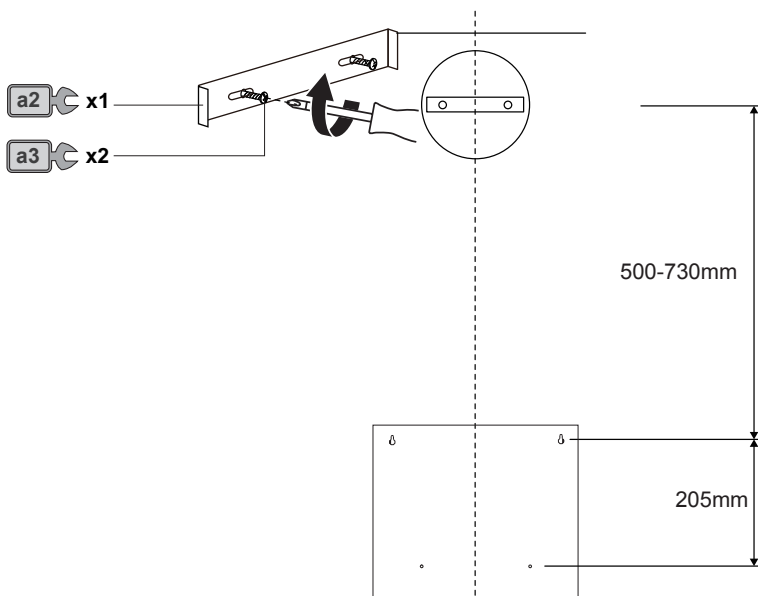
02



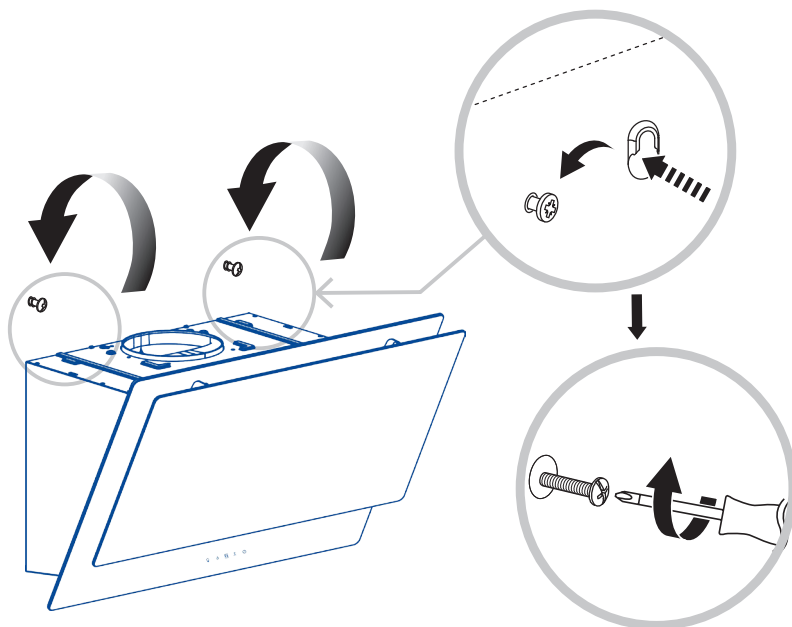
03



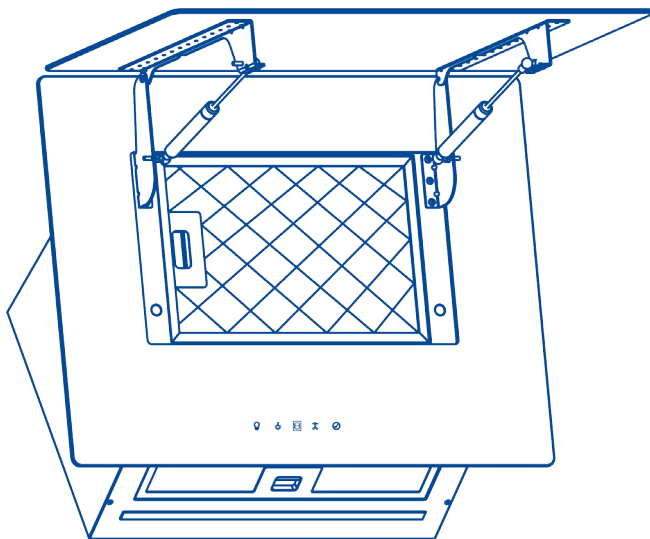
04



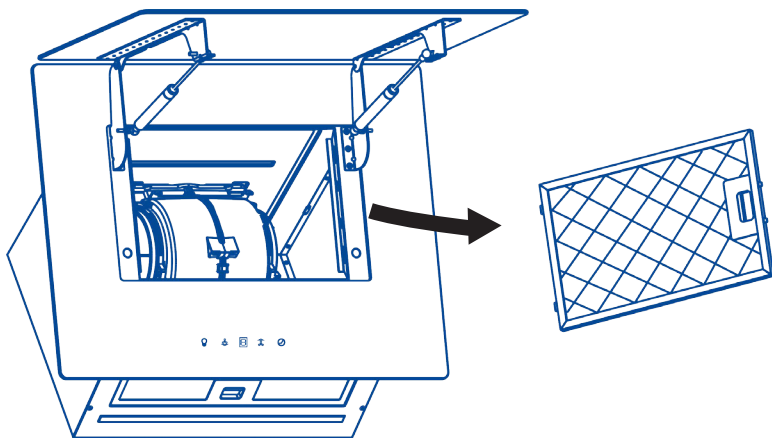
05



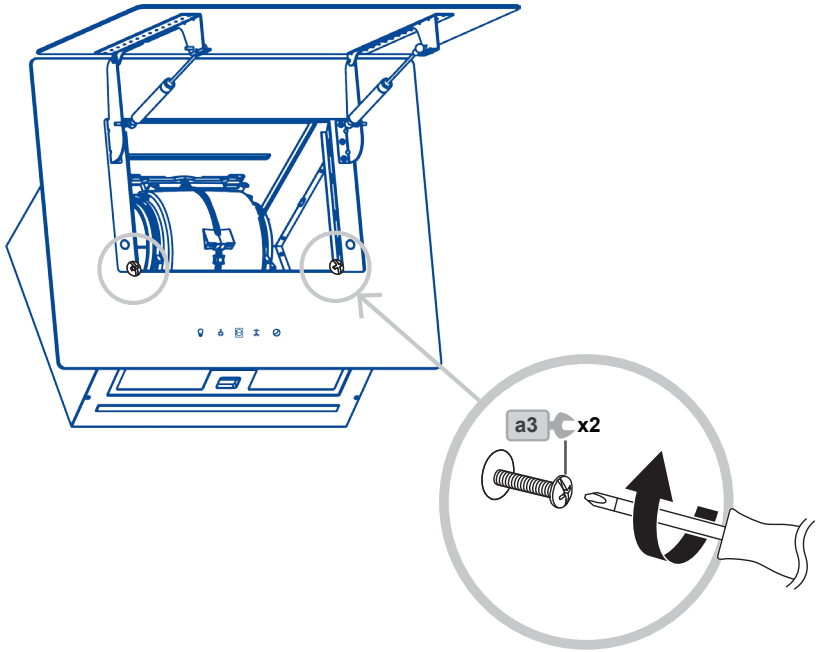
06



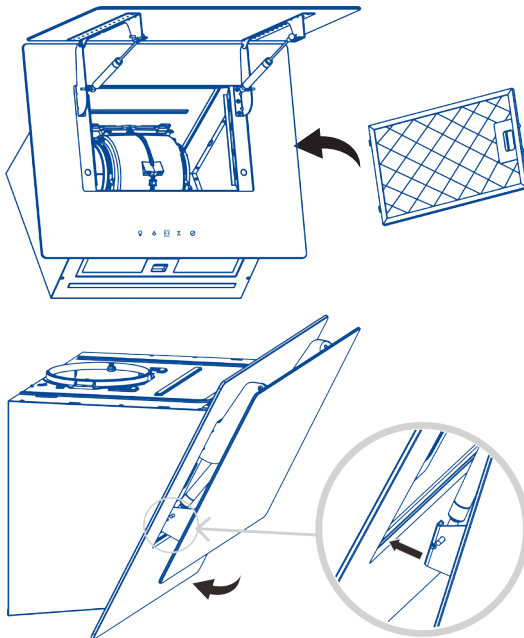
07



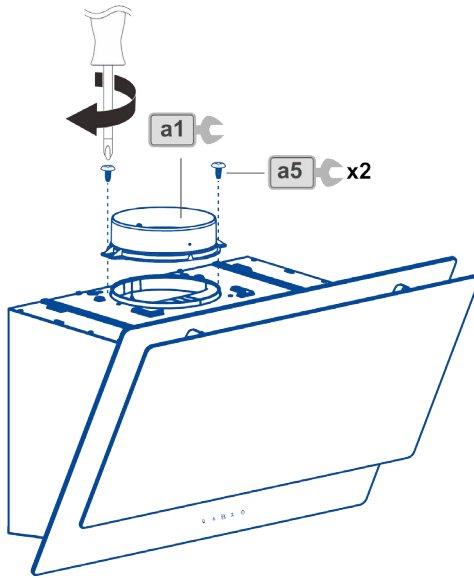
08



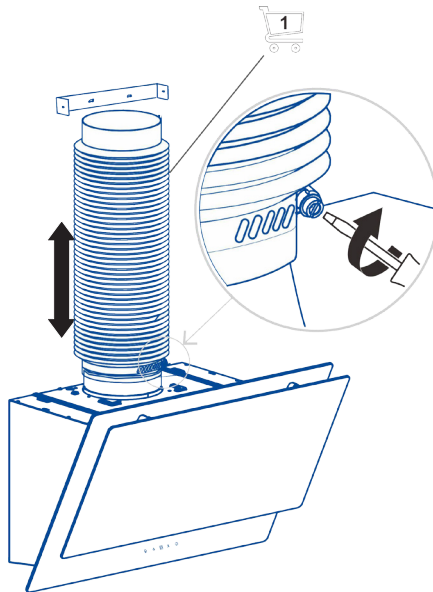
09



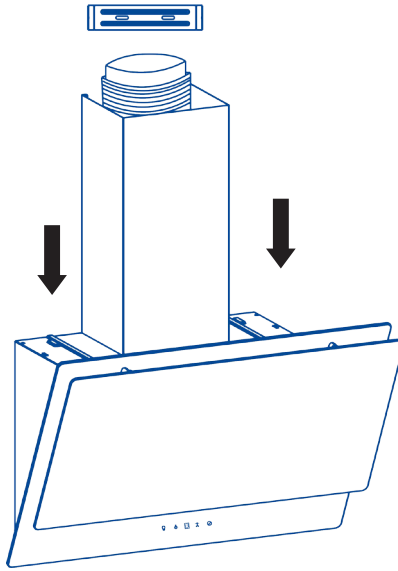
10



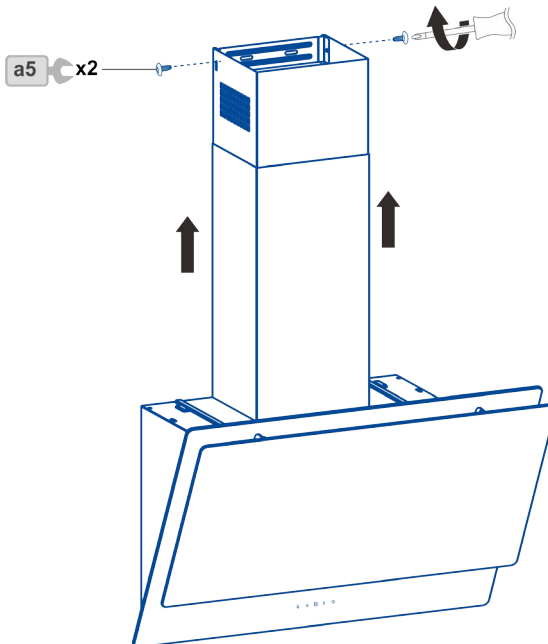
11



12



13





	Ventilátor ki és Sebesség Csökkentés
	LED kijelző
	Ventilátor Be és Sebesség Növelés
	időzítő
	Fény Be/Ki



ÁPOLÁS ÉS KARBANTARTÁS



Figyelem: a páraelszívón végzett karbantartási munkák előtt mindig kapcsolja ki az elektromos ellátást. Hiba esetén forduljon hivatalos forgalmazóhoz vagy szakkereskedőhöz.

A burkolat tisztítása: használjon folyékony, nem korrozív tisztítószeret, és kerülje a dörzshatású tisztítószeres és oldószerek használatát. Ne használjon nagynyomású vagy gőztisztító eszközt.

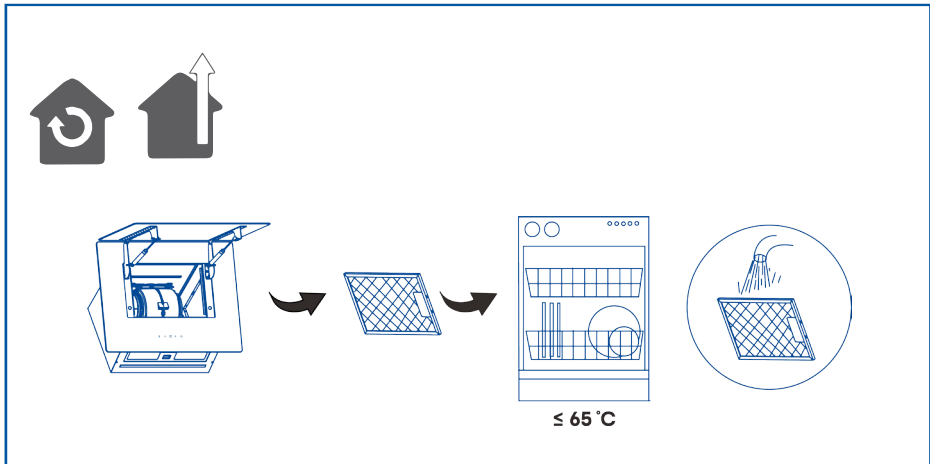


Fontos: ha a páraelszívót napi 2 óránál hosszabb ideig használja, növelje a szűrő tisztításának cseréjének gyakoriságát. Mindig a gyártó eredeti szűrőt használja.

A zsír tisztítása

A tüzesetek elkerülése érdekében alaposan tisztítsa meg havonta, vagy amikor a kijelző azt jelzi. Ehhez távolítsa el a szűrőket és mossa le azokat forró vízzel és tisztítószerrel. Mosogatógép használata esetén (a fém alkatrészek feketévé válhatnak anélkül, hogy működőképességük csökkenne) a szűrőket függőlegesen helyezze be, hogy elkerülje a szilárd maradványok lerakódását.

1 HAVONTA

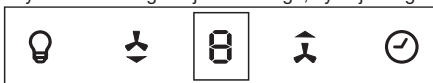


A páraelszívó vezérlése a tűzhelyről

Győződjön meg arról, hogy a tűzhely és a páraelszívó összekapcsolása megtörtént, és hogy a „Tűzhely csatlakoztatása” gomb be van kapcsolva!

1. Győződjön meg arról, hogy a tűzhely és az elszívó ki van kapcsolva.
2. Kapcsolja be a tűzhelyet, és győződjön meg róla, hogy az „•” világít.

MEGJEGYZÉS: Ha a tűzhely csatlakozási gombja nem világít, nyomja meg.



3. Kapcsolja be az elszívót, majd tartsa lenyomva egyszerre mindkét sebességjelző gombot („•” és „•”) 3 másodpercig a beállítási módba való belépéshez.
4. Tartsa lenyomva egyszerre 3 másodpercig az „⊙” időzítő ikont és a „⊕” világítás ikont a kezelőpanelen, és az „A” betű villogni fog a kijelzőn.
5. Nyomja meg egyszerre a főzőlap két elülső főzőzóna-gombját, és a csatlakozási jelzőfény villogni kezd, jelezve a csatlakozás létrejöttét.
6. A páraelszívó vezérlőpaneljén öt másodpercig az „A” betű jelenik meg, jelezve, hogy a kapcsolat a főzőlappal létrejött.
7. A csatlakozási beállítások mentéséhez nyomja meg egyszerre a főzőlap két elülső főzőzóna-gombját, mielőtt az „A” betű eltűnik.



FONTOS: A páraelszívó teljesítménye a főzőlapon beállított teljesítéstől függően változik, amint az az alábbi táblázatból kitűnik.

Minden főzőlap-főzőzóna maximális névleges teljesítménye 10, amely az 1–9-es fokozatokból és a Boost (10) fokozatból áll.

Az elszívó sebességszintjei	A főzőlap összesített teljesítménye
1. sebesség	Ez a sebesség akkor kerül kiválasztásra, ha a kombinált teljesítmény 5 vagy annál kevesebb.
2. sebesség	Ez a sebesség akkor kerül kiválasztásra, ha mind a négy főzőzóna használatban van, és az együttes teljesítmény 6 és 10 között van.
3. sebesség	Ez a sebesség akkor kerül kiválasztásra, ha mind a négy főzőzóna használatban van, és az együttes teljesítmény 11 és 15 között van.
4. sebesség	Ez a sebesség akkor kerül kiválasztásra, ha mind a négy főzőzóna használatban van, és az együttes teljesítmény 16 és 21 között van.
5. sebesség	Ez a sebesség akkor kerül kiválasztásra, ha mind a négy főzőzóna használatban van, és az együttes teljesítmény 22 és 27 között van.
Sebesség P - Turbó-funkció esetén	Ez a sebesség akkor kerül kiválasztásra, ha mind a négy főzőzóna használatban van, és az együttes teljesítmény 27 vagy annál több.

MEGJEGYZÉS:

- A kompatibilis főzőlap használati útmutatójában szereplő táblázat csupán tájékoztató jellegű; a sebesség szabályozásához kizárólag ezt a táblázatot vegye figyelembe.
- A csatlakoztatás során a lámpa a ventilátorral egyidejűleg kapcsolódik be és ki. Ha az elszívó vezérlőt manuálisan felülírják, amikor a főzőlap és az elszívó össze van kötve, az elszívó ezen a manuális beállításon fog működni öt percig, majd visszaáll a főzőlap általi vezérlésre.
- Ha a páraelszívót és a főzőlapot azonnal újra össze szeretné kapcsolni, kapcsolja ki a ventilátort, és a páraelszívó automatikusan újra összekapcsolódik a főzőlappal.

A csatlakoztathatóság funkció leállítása

1. Érintse meg a főzőlap csatlakozási gombját; a jelzőfény kialszik, és a kapcsolat megszakad. Az újrcsatlakozáshoz nyomja meg újra a főzőlap csatlakozási gombját.
2. Ha a főzőlapot kikapcsolják, a páraelszívó időzített üzemmódban továbbra is önállóan működik, és az aktuális sebesség villog. A szagelszívó jelenlegi sebességi fokozata 5 percig fennmarad, majd minden egyes fokozatnál 2 percig csökken, végül pedig kikapcsol.



Probléma	Lehetséges ok	Megoldás
Túlzott rezgés.	A készülék nincs megfelelően a konzolra helyezve.	Szerelje le a készüléket és ellenőrizze, hogy megfelelően van-e rögzítve.
	A ventilátor lapátja sérült.	
	A ventilátor motorja nincs szorosan rögzítve.	
A jelzőfény világít, a ventilátor azonban nem működik.	A ventilátor lapátja elakadt.	Kapcsolja ki a készüléket A javítást kizárólag szakképzett szerviztechnikus végezheti.
	A motor sérült.	
A jelzőfény és a motor sem működik.	Az izzó kiégett.	Keresse meg a vevőszolgálatot.
	Az áramcsatlakozás laza.	Ellenőrizze a tápegységet.
A szívási teljesítmény csökkent.	Lehet, hogy a ventilátor sebessége túl alacsony.	Válasszon magasabb sebességet.
	Az alumínium szűrők koszosak.	Tisztítsa meg az alumínium szűrőket (lásd az „Ápolás és karbantartás” című részt).
	Lehet, hogy a felső szellőző el van dugulva.	Szüntesse meg a dugulást.
	Lehet, hogy az opcionális szellőzőkészlet megcsavarodott.	Ügyeljen arra, hogy a szellőzőkészlet a gyártó utasításai szerint legyen beszerelve.
	Lehet, hogy a telepítés nem felel meg a gyártó utasításainak.	A szellőzőtömlő átmérőjének végig egyenesnek kell lennie, szűkületek vagy akadályok nélkül (lásd a beszerelési fejezetet).
A készülék normálisan működik, a főzési szag azonban megmarad.	A karbonszűrő nincsen felszerelve keringetés módban vagy tele van zsírral.	Szerelje fel vagy cserélje ki a karbonszűrőt (lásd az Ápolás és karbantartás c. fejezetet).
A páraelszívó nem működik	Ellenőrizze, hogy a páraelszívó csatlakoztatva van-e az áramforráshoz. Ellenőrizze, hogy nem csapódtak-e le a biztosítékok vagy az automata.	
A páraelszívó még mindig nem működik	Ha a fent említett pontok ellenőrzése után problémája még nem oldódott meg, lépjen kapcsolatba a szakszervizzel vagy a forgalmazóval.	



	Fan Off and Speed Reduction
	LED Display
	Fan On and Speed Increase
	Timer
	Light On/Off



CARE & MAINTENANCE



Warning: always switch off the electricity supply before carrying out maintenance work on the hood. In the event of a fault, contact an official distributor or authorised dealer.

Cleaning the outside: use liquid, non-corrosive detergent and avoid using abrasive cleaning products and solvents. Do not use high-pressure or steam cleaning devices.

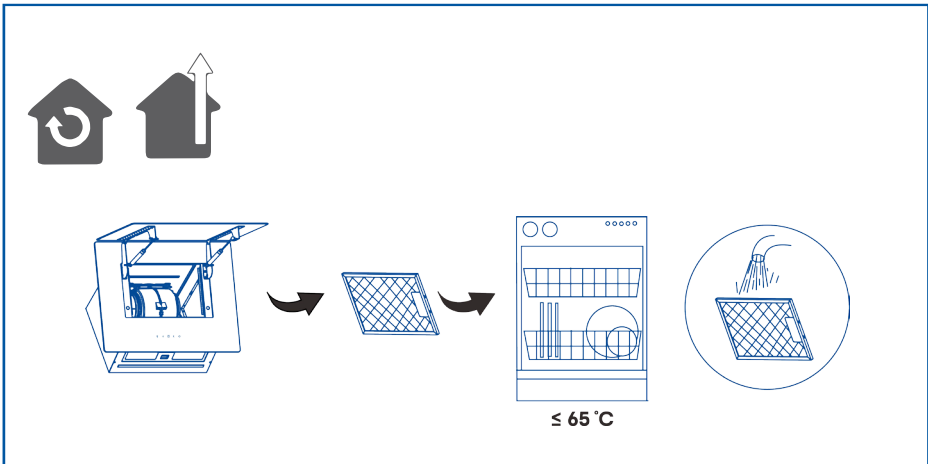


Important: increase the filter cleaning/replacement frequency if the hood is used for more than 2 hours a day. Always use genuine filters from the manufacturer.

Grease cleaning

To avoid fires, clean thoroughly once a month or whenever the display pilot light indicates as such. To do so, remove the filters and wash with hot water and detergent. If using a dishwasher (metal parts may turn black without this affecting their functional capacity), load the filters vertically to avoid solid residue from being deposited.

1 MONTH



Controlling the cooker hood from your hob

Ensure the hob and hood connectivity has been completed and the Hood connection button is ON!

1. Make sure that the hob and the hood are switched off.
2. Turn on the hob and make sure the connectivity indicator is lit "•".

NOTE: Touch the connectivity key on the hob if it is not lit.



3. Turn on the hood, press and hold both Speed icons "▲" and "▼" together for 3 seconds to enter Set Up mode.
4. Press and hold the Timer icon "⌚" and Light icon "💡" together for 3 seconds on the control panel and "A" will flash in the display.
5. Press the two front cooking zone keys together on the hob and the connectivity indicator will flash to confirm connection.
6. The control panel of the hood will show "A" for five seconds to indicate connectivity has been made with the hob.
7. Press the two front cooking zone keys together on the hob before "A" disappears to store the connectivity settings.



IMPORTANT: The extraction rate of the hood will vary based upon the total power output selected on the hob, as shown in the table below.

Each hob cooking zone has a maximum rated output of 10 comprising 1-9 and Boost (10).

Speed Level of the Hood	Combined Power Output of the Hob
Speed 1	This speed will be selected when the combined output is 5 or less.
Speed 2	This speed will be selected when all four cooking zones are in use, and the combined output is between 6 and 10.
Speed 3	This speed will be selected when all four cooking zones are in use, and the combined output is between 11 and 15.
Speed 4	This speed will be selected when all four cooking zones are in use, and the combined output is between 16 and 21.
Speed 5	This speed will be selected when all four cooking zones are in use, and the combined output is between 22 and 27.
Speed P – Boost	This speed will be selected when all four cooking zones are in use, and the combined output is greater than 27.

NOTE:

- The table listed in the compatible hob manual is for guidance only, please refer to this table only for speed control.
- During connectivity, the lamp will be turned on and off simultaneously with the fan. If the hood controls are manually overridden when the hob and hood are linked, the hood will operate for five minutes on this manual setting before returning to control by the hob.
- To reconnect the hood and hob immediately, turn off the fan and the hood will automatically reconnect to the hob again.

Stopping the connectivity function

1. Touch the connectivity key on the hob, the indicator light will go out and the link will be dropped. To reconnect again, press the connectivity key on the hob again.
2. If the hob is switched off, the hood will continue to operate independently in Timer mode and the current speed will flash. The current speed level of the hood will continue for 5 minutes and step down for 2 minutes at each level until finally switching off.



Problem	Possible cause	Solution
Excessive vibration.	The appliance is not installed properly on the brackets.	Take down the appliance and check it is properly fixed.
	The fan blade is damaged.	Switch off the appliance. Repair to be carried out by qualified service personnel only.
	The fan motor is not fixed tightly.	
The light is on, but the fan does not work.	The fan blade is jammed.	Switch off the appliance. Repair to be carried out by qualified service personnel only.
	The motor is damaged.	
Both the light and motor do not work.	Light bulb blown.	Contact Customer Services on.
	Power connection loose.	Check power supply.
Suction performance reduced.	Speed may be too low.	Select a higher speed.
	Aluminium filters are dirty.	Clean the aluminium filters. (See Care and maintenance section).
	Top vent might be obstructed.	Clear any obstruction.
	Optional vent kit might be twisted.	Ensure that the vent kit is fitted according to the manufacturer's instructions.
	The installation may not comply with the manufacturers instructions.	The vent hose should be correct diameter throughout with no reductions or restriction.(See installation section).
Works normally but cooking smells linger.	Carbon filter is not fitted in recirculation mode or is full of grease.	Fit carbon filter or replace the carbon filter (See Care and maintenance section).
The hood does not work	Check that the hood is connected to power. Check that the fuses or automatic have not jumped.	
The hood still does not work	If, after having checked the points mentioned above, your problem has not yet been solved, contact the technical service or your distributor.	

Importőr:

MULTIKOMPLEX BUDAPEST KFT.

A páraelszívók szakértője... 1995 óta

H-1211 Budapest Mansfeld Péter utca 27.

tel.: (36-1) 427 0325

www.multikomplex.hu



cata

www.cata.es

CNA
group

CATA ELECTRODOMÉSTICOS, S.L.

Oficinas: c/ Anabel Segura, 11, Edif. A, 3a pl. 28108. Alcobendas. Madrid. España

Fábrica: c/ del Ter 2, Apdo. 9. 08570. Torelló. Barcelona. España

T. +34 938 594 100 - Fax +34 938 594 101

www.cnagroup.es - cna@cnagroup.es

Atención al Cliente: 902 410 450 / +34 938 521 818 - info@cnagroup.es

International SAT - www.cnagroup.es/warranty



60903405.16.04.2024