



 **NODOR**  
*always innovating*

**HU** 8552 HASZNÁLATI ÚTMUTATÓ

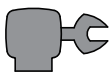
**EN** INSTRUCTIONS FOR USE



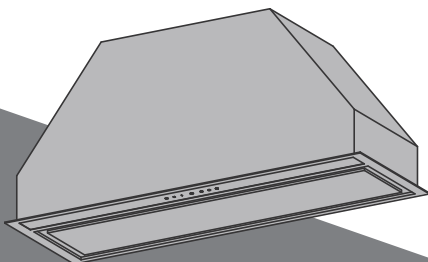
HU FONTOS - A készülék használata előtt kérjük, olvassa el a különálló biztonsági útmutatót.

**EN IMPORTANT – Please read carefully the separate safety guide before use.**





ÖSSZESZERELŐ BETÉT  
ASSEMBLY INSOLE  
PATRON DE MONTAGE  
AFTEKENMAL



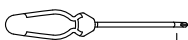
**a1** X 1



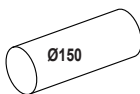
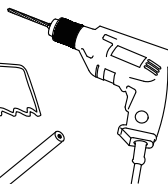
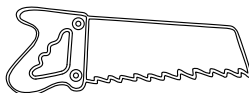
**a2** X 1

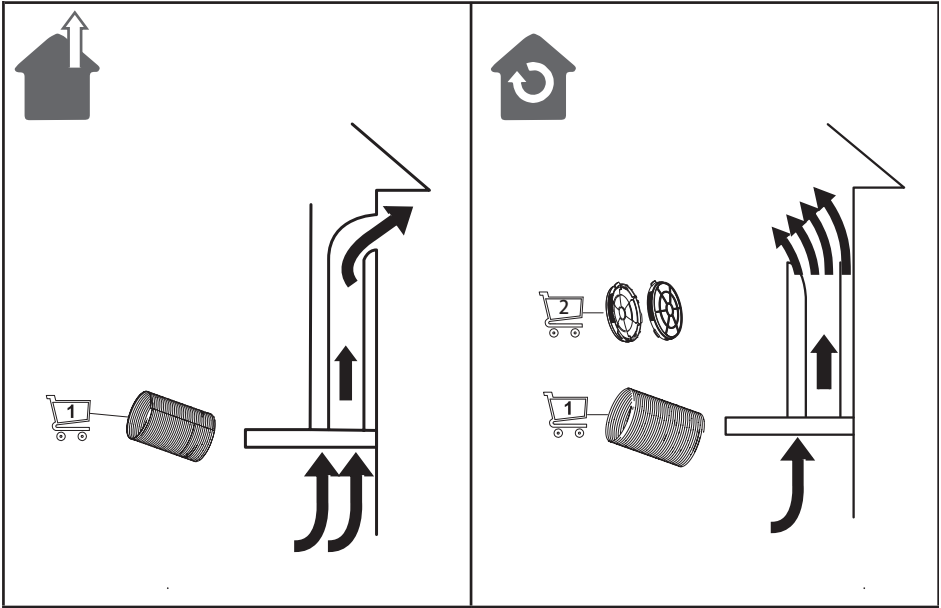


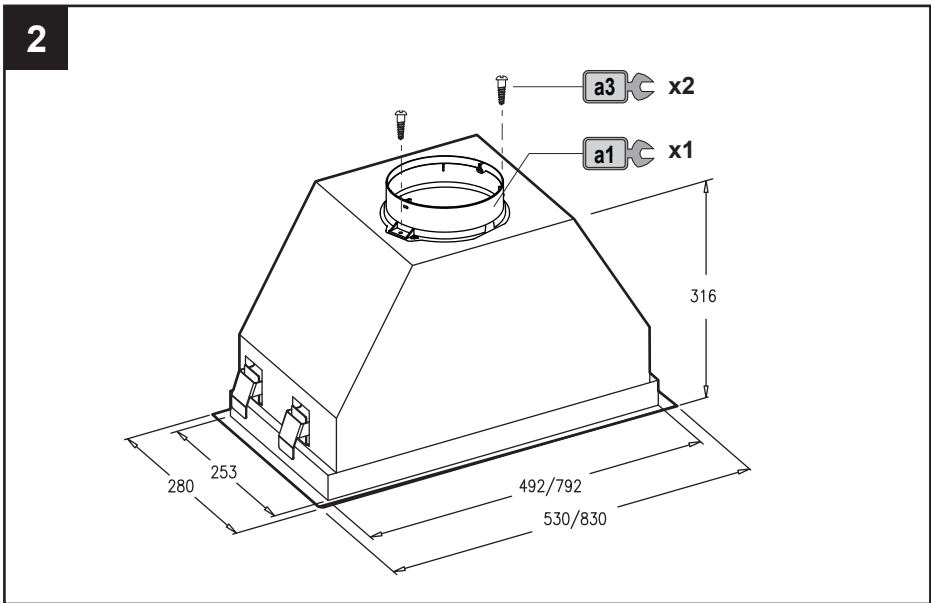
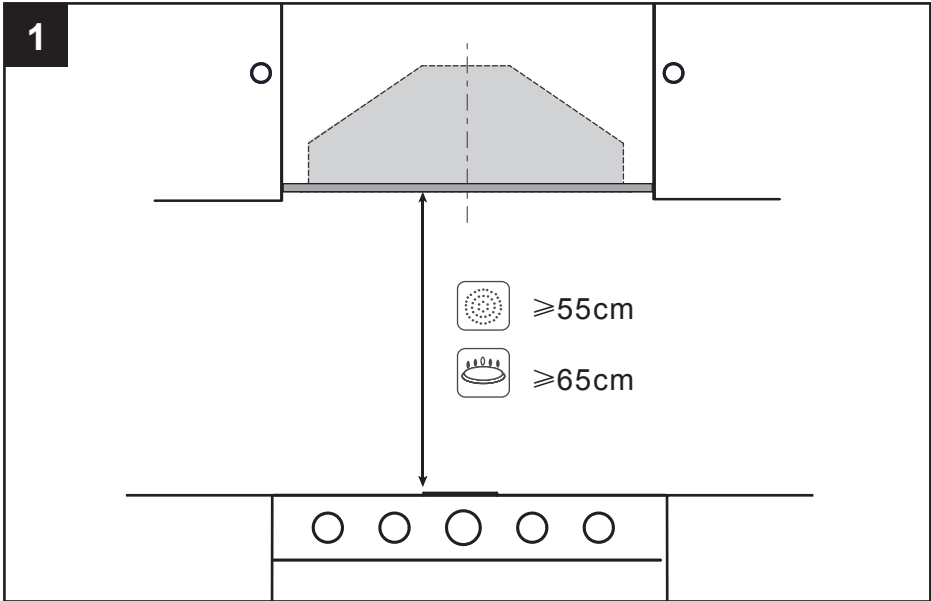
**a3** X 2     Ø3.5 x 12



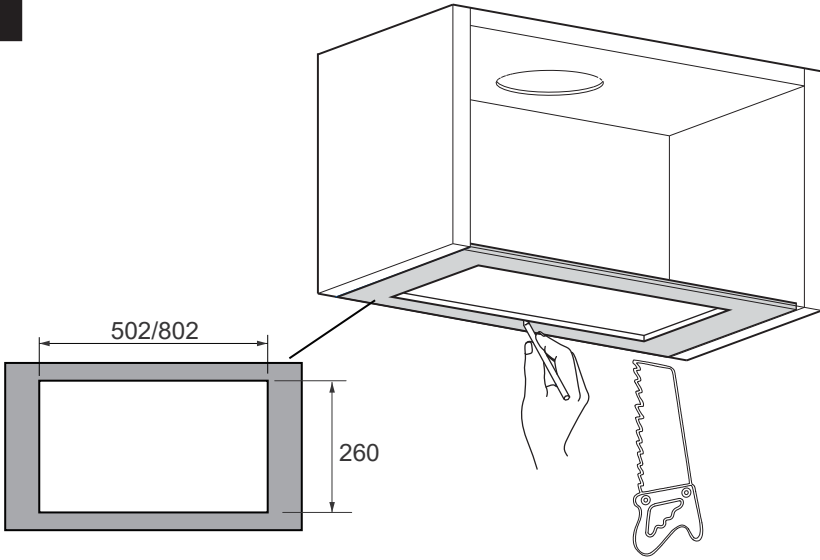
PH 2



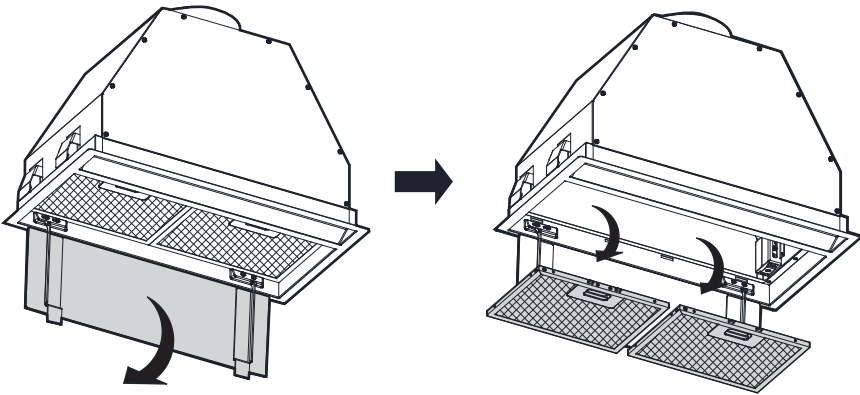




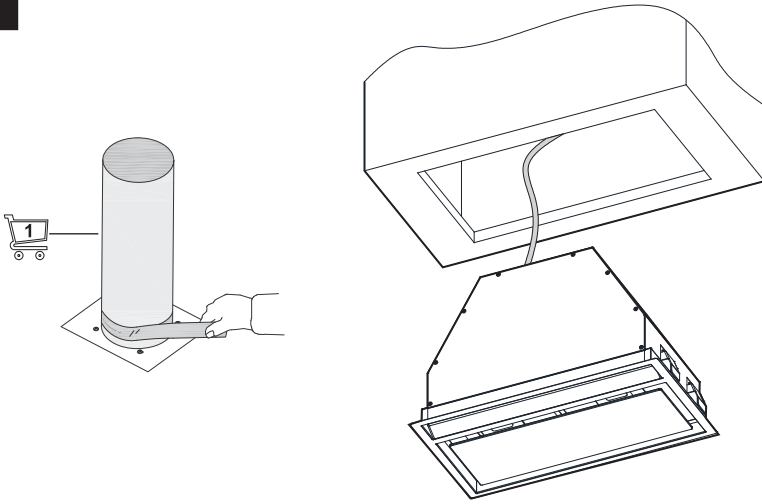
3



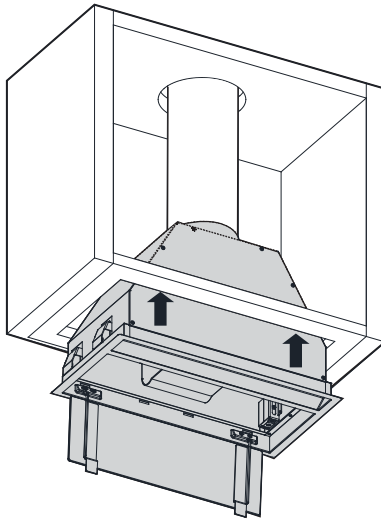
4



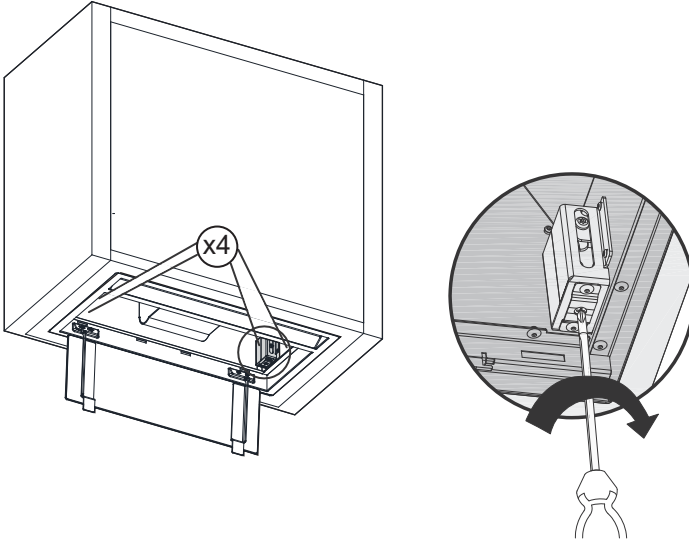
5



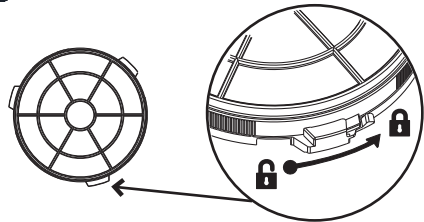
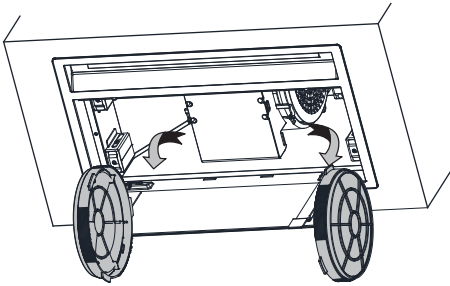
6



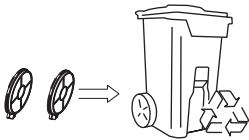
7



8




















3 HAVONTA  
3 MONTHS  
3 MOIS  
3 MESES  
3 MONATE







## HASZNÁLAT

       	
	<p>Szűrőtisztítási figyelmeztetés kijelző/gomb Figyelmeztetés a szűrő cseréjének szükségességére - nyomja meg a kikapcsoláshoz a szűrő tisztítása vagy cseréje után.</p>
	<p>Az elszívó-ventilátor időzítőjének be- és kikapcsolása Időzítő: az elszívó-ventilátor 5 percig működik az aktuális sebességen, majd további 5 percig az alacsonyabb sebességek mindegyikén, amíg le nem áll.</p>
	<p>Világítás ki- és bekapcsolója Tartsa nyomva a világítás intenzitásának beállításához.</p>
	<p>Elszívó-ventilátor ki- és bekapcsolója.</p>
	<p>Az elszívó-ventilátor sebességének gombja: sebesség 1, 2 és 3/4. MAX gombbal ellátott panelek esetében a MAX sebesség csak 5 percig működik, ha az idő lejár, a sebesség a 3. sebességre csökken.</p>
	
	
	
	



## ÁPOLÁS ÉS KARBANTARTÁSA



**Figyelem:** a páraelszívón végzett karbantartási munkák előtt mindig kapcsolja ki az elektromos ellátást. Hiba esetén forduljon hivatalos forgalmazóhoz vagy szakkereskedőhöz.

**A készülék külsejének tisztítása:** használjon folyékony, nem korrozív tisztítószeret, és kerülje a dörzshatású tisztítószeres és oldószerek használatát. Ne használjon nagynyomású vagy gőztisztító eszközt.

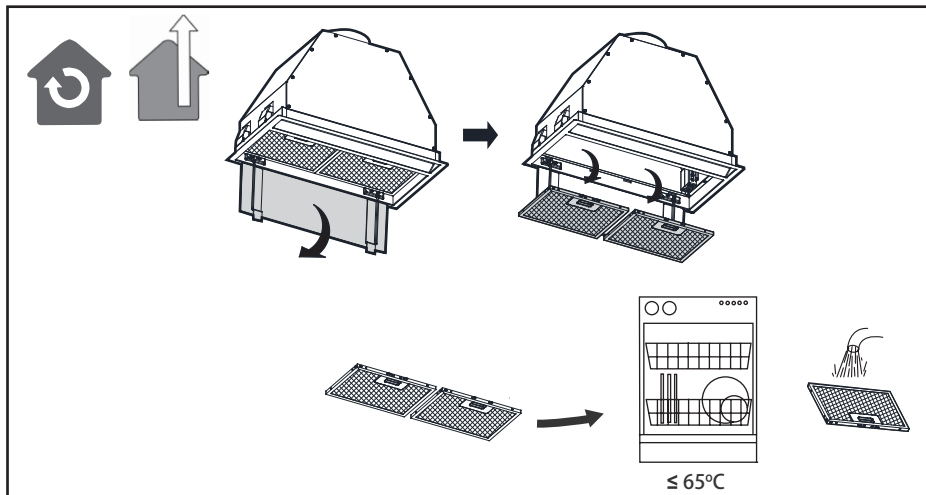


**Fontos:** ha a páraelszívót napi 2 óránál hosszabb ideig használja, növelje a szűrő tisztításának/cseréjének gyakoriságát. Mindig a gyártó eredeti szűrőit használja.

### A zsír tisztítása

A tüzesetek elkerülése érdekében alaposan tisztítsa meg havonta, vagy amikor a kijelző azt jelzi. Ehhez távolítsa el a szűrőket és mossa le azokat forró vízzel és tisztítószerral. Mosogatógép használata esetén (a fém alkatrészek feketévé válhatnak anélkül, hogy működőképességük csökkenne) a szűrőket függőlegesen helyezze be, hogy elkerülje a szilárd maradványok lerakódását.

### 1 HAVONTA





## ÁPOLÁS ÉS KARBANTARTÁS

Probléma	Lehetséges ok	Megoldás
Túlzott rezgés.	A készülék nincs megfelelően a konzolra helyezve.	Szerelje le a készüléket és ellenőrizze, hogy megfelelően van-e rögzítve.
	A ventilátor lapátja sérült.	Kapcsolja ki a készüléket. A javítást csak szakképzett szervizszemélyzet végezheti.
	A ventilátor motorja nincs szorosan rögzítve.	
A jelzőfény világít, a ventilátor azonban nem működik.	A ventilátor lapátja elakadt.	Keresse meg a vevőszolgálatot.
	A motor sérült.	
A jelzőfény és a motor sem működik.	Az izzó kiégett.	Ellenőrizze a tápegységet.
	Az áramcsatlakozás laza.	
A szívási teljesítmény csökkent.	Lehet, hogy a ventilátor sebessége túl alacsony.	Válasszon magasabb sebességet.
	Alumínium szűrők koszosak.	Tisztítsa meg az alumínium szűrőt. (Lásd az Ápolás és karbantartás fejezetet).
	Lehet, hogy a felső szellőző el van dugulva.	Szüntesse meg a dugulást.
	Lehet, hogy az opcionális szellőzőkészlet megcsavarodott.	Ügyeljen arra, hogy a szellőzőkészlet a gyártó utasításai szerint legyen beszerelve.
	Lehet, hogy a telepítés nem felel meg a gyártó utasításainak.	A szellőzőcsőnek teljes hosszában megfelelő átmérőjűnek kell lennie csökkenés vagy korlátozás nélkül (Lásd a Telepítés fejezetet).
A készülék normálisan működik, a főzési szag azonban megmarad.	A karbonszűrő nincsen felszerelve keringetés módban vagy tele van zsírral.	Szerelje fel vagy cserélje ki a karbonszűrőt (lásd az Ápolás és karbantartás c. fejezetet).
A páraelszívó nem működik.	Ellenőrizze, hogy a páraelszívó csatlakoztatva van-e az áramforráshoz. Ellenőrizze, hogy nem csapódtak-e le a biztosítékok vagy az automata.	
A páraelszívó még mindig nem működik.	Ha a fent említett pontok ellenőrzése után problémája még nem oldódott meg, lépjen kapcsolatba a szakszervizzel vagy a forgalmazóval.	



Filter clean warning display/button. Warning of the need to replace the filter – press to deactivate once the filter has been cleaned or replaced.



Enable and disable extractor fan timer.  
Timer: the extractor fan works for 5 min. at the current speed and another 5 min. at each of the lower speeds until it stops.



Lighting on and off. Keep pressed down to adjust the lighting intensity.



Extractor fan on and off.



Extractor fan speed - button: speed 1, 2 and 3/4. In panels with MAX button, MAX speed only will work during 5 minutes, once it runs out, the speed will decrease to 3rd speed.



## CARE & MAINTENANCE



**Warning:** always switch off the electricity supply before carrying out maintenance work on the hood. In the event of a fault, contact an official distributor or authorised dealer.

**Cleaning the outside:** use liquid, non-corrosive detergent and avoid using abrasive cleaning products and solvents. Do not use high-pressure or steam cleaning devices.

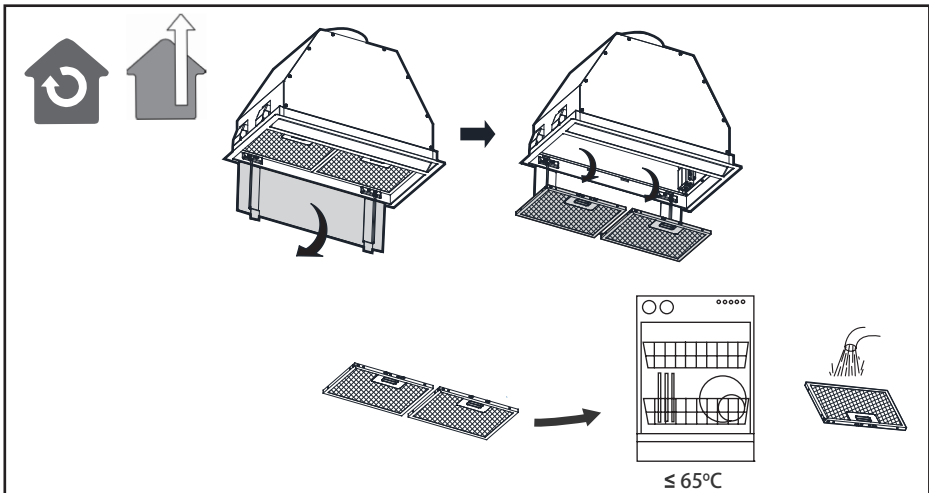


**Important:** increase the filter cleaning/replacement frequency if the hood is used for more than 2 hours a day. Always use genuine filters from the manufacturer.

### Grease cleaning

To avoid fires, clean thoroughly once a month or whenever the display pilot light indicates as such. To do so, remove the filters and wash with hot water and detergent. If using a dishwasher (metal parts may turn black without this affecting their functional capacity), load the filters vertically to avoid solid residue from being deposited.

### 1 MONTH





<b>Problem</b>	<b>Possible cause</b>	<b>Solution</b>
Excessive vibration.	The appliance is not installed properly on the brackets.	Take down the appliance and check it is properly fixed.
	The fan blade is damaged.	Switch off the appliance. Repair to be carried out by qualified service personnel only.
	The fan motor is not fixed tightly.	
The light is on, but the fan does not work.	The fan blade is jammed.	Switch off the appliance. Repair to be carried out by qualified service personnel only.
	The motor is damaged.	
Both the light and motor do not work.	Light bulb blown.	Contact Customer Services on.
	Power connection loose.	Check power supply.
Suction performance reduced.	Speed may be too low.	Select a higher speed.
	Aluminium filters are dirty.	Clean the aluminium filters. (See Care and maintenance section).
	Top vent might be obstructed.	Clear any obstruction.
	Optional vent kit might be twisted.	Ensure that the vent kit is fitted according to the manufacturer's instructions.
	The installation may not comply with the manufacturers instructions.	The vent hose should be correct diameter throughout with no reductions or restriction.(See installation section).
Works normally but cooking smells linger.	Carbon filter is not fitted in recirculation mode or is full of grease.	Fit carbon filter or replace the carbon filter (See Care and maintenance section).
The hood does not work.	Check that the hood is connected to power. Check that the fuses or automatic have not jumped.	
The hood still does not work.	If, after having checked the points mentioned above, your problem has not yet been solved, contact the technical service or your distributor.	

**Importőr:**

**MULTIKOMPLEX BUDAPEST KFT.**

A páraelszívók szakértője... 1995 óta

**H-1211 Budapest Mansfeld Péter utca 27.**

**(Volt Bajáki Ferenc utca)**

**tel.: +(36-1) 427 0325, +(36-1) 427-0326;**

**fax: +(36-1) 427 0327**

**[www.multikomplex.hu](http://www.multikomplex.hu)**



CNA  
group

**CATA ELECTRODOMÉSTICOS, S.L.**

**Oficinas:** c/ Anabel Segura, 11, Edif. A, 3a pl. 28108. Alcobendas. Madrid. España

**Fábrica:** c/ del Ter 2, Apdo. 9. 08570. Torelló. Barcelona. España

T. +34 938 594 100 - Fax +34 938 594 101

[www.cnagroup.es](http://www.cnagroup.es) - [cna@cnagroup.es](mailto:cna@cnagroup.es)

**Atención al Cliente:** 902 410 450 / +34 938 521 818 - [info@cnagroup.es](mailto:info@cnagroup.es)

**SAT Central Portugal:** +351 214 349 771 - [service@junis.pt](mailto:service@junis.pt)